

DANMARK

KR. 2058

1970



1970



1970



1970



1970



1970



1970



1970



1970



1970



DANMARK

1975



1975



1975



1975



1975



1975



1975



DANMARK

1978



1978



1978



1978



1978



DANMARK

1986



1986



1986



1986



1986



1986



1986



1986

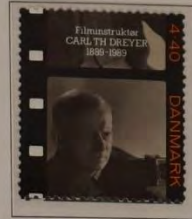


1986



DANMARK

1989



1989



1989



DANMARK

INTERNATIONAL FRIMÆRKE UDSILLING
HAFNIA 1976

1975



1976



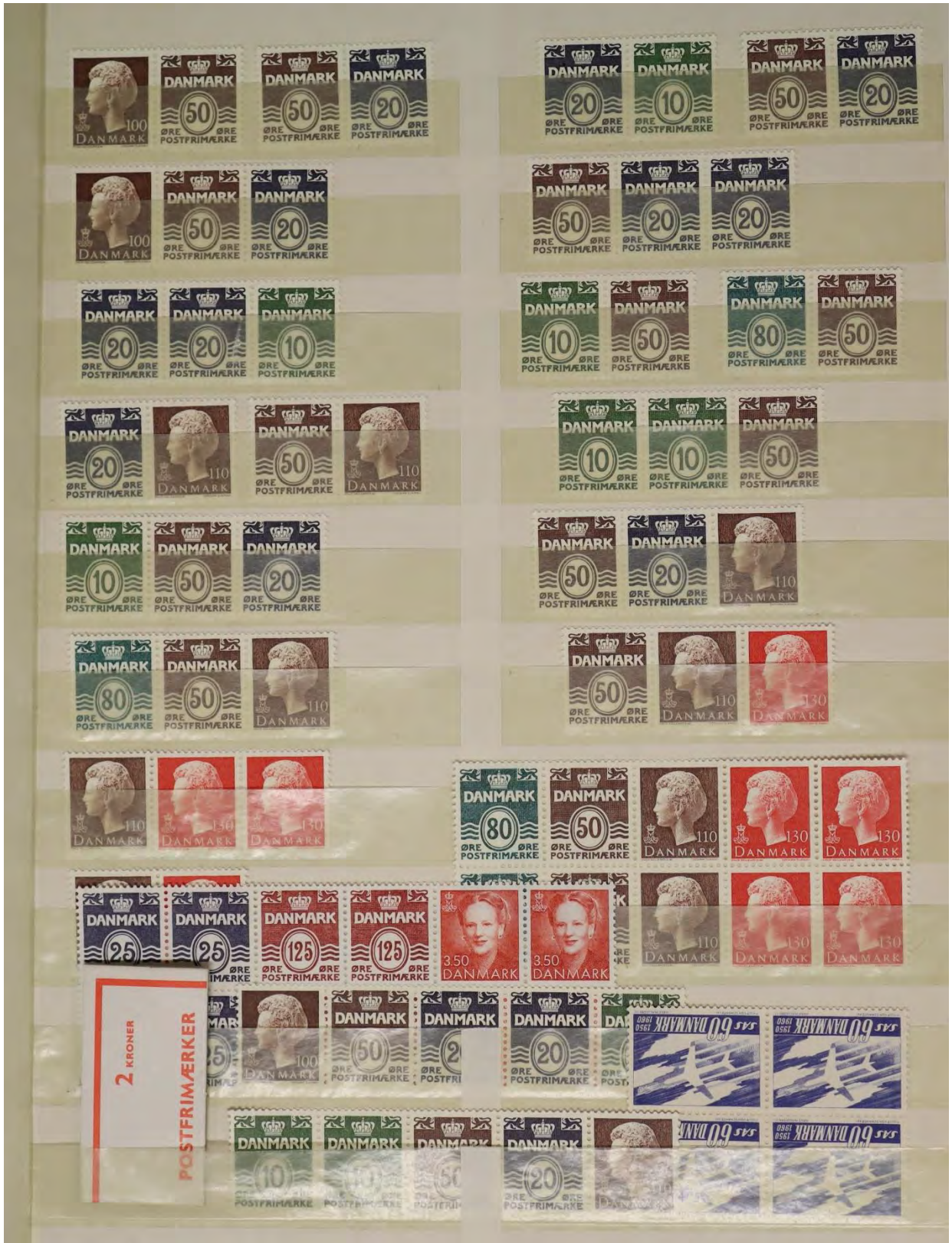
DANMARK

8.11.2000

1900-tallet

<p>1901 DANMARK 4.00</p>	<p>1903 DANMARK 4.50</p>	<p>1910 DANMARK 5.25</p>	<p>1914 DANMARK 5.75</p>
<p>1915 DANMARK 4.00</p>	<p>1933 DANMARK 5.00</p>	<p>1927 DANMARK 5.50</p>	<p>1925 DANMARK 6.75</p>
<p>1945 DANMARK 4.00</p>	<p>1953 DANMARK 5.75</p>	<p>1950 DANMARK 6.75</p>	<p>1957 DANMARK 12.25</p>
<p>1972 DANMARK 4.00</p>	<p>1969 DANMARK 4.50</p>	<p>1968 DANMARK 5.25</p>	<p>1999 DANMARK 5.50</p>

1953 Århundredet før det ny årtusinde



Van dit kavel is een deel gefotografeerd.

Part of this lot has been photographed.

Ein Teil dieses Loses wurde fotografiert.

Une partie de ce lot a été photographiée.

Часть этого лота сбита.

该拍品的一部分已被拍摄。

このロットの一部が撮影されました。