

*Koning  
Willem-Alexander*





2014 Uitgifte: 30 november 2013

Blad

1a

De drie nieuwe permanente postzegels met het portret van koning Willem-Alexander zijn waardige opvolgers van de permanente postzegels van koningin Beatrix.



## KONING WILLEM-ALEXANDER permanente zegels - Waarde 1

Postzegelformaat: 20,8 x 25,3 mm  
Tanding: slitvorm  
Papier: normaal met fosforopdruk  
Gomming: zelfklevend  
Drukkleuren: blauw, zwart en metallic  
Druktechniek: diepdruk  
Drukkerij: Walsall Security Printers, Engeland  
Ontwerp: Studio Job, Antwerpen, België

Koning Willem-Alexander







1852  
Koning  
Willem III



1872-1888  
Koning  
Willem III



1891-1894  
Prinses  
Wilhelmina



1893-1896  
Prinses  
Wilhelmina



1899-1921  
Koningin  
Wilhelmina



1924  
Koningin  
Wilhelmina



1940-1947  
Koningin  
Wilhelmina



1947-1948  
Koningin  
Wilhelmina



2014  
Koning  
Willem-Alexander

## KONING WILLEM-ALEXANDER permanente zegels - Waarde 2

Postzegelformaat: 20,8 x 25,3 mm  
 Tanding: slitsvorm  
 Papier: normaal met fosforopdruk  
 Gomming: zelfklevend  
 Drukkleuren: rood, zwart en metallic  
 Druktechniek: diepdruk  
 Drukkerij: Walsall Security Printers, Engeland  
 Ontwerp: Studio Job, Antwerpen, België

Koning Willem-Alexander





2014 Uitgifte: 30 november 2013

- Blad

1c



1948  
Koningin  
Wilhelmina



1949-1951  
Koningin  
Juliana



1953-1967  
Koningin  
Juliana



1971-1976  
Koningin  
Juliana  
"Regina"



1981-1990  
Koningin  
Beatrix  
in zwart



1991-2001  
Koningin  
Beatrix  
"Inversie"



2014  
Koning  
Willem-Alexander



2001  
Koningin  
Beatrix  
in  
dubbele  
waarde



2002 - 2009  
Koningin  
Beatrix



## KONING WILLEM-ALEXANDER permanente zegels - Internationaal

Postzegelformaat: 30,8 x 25,3 mm  
 Tanding: slitsvorm  
 Papier: normaal met fosforopdruk  
 Gomming: zelfklevend  
 Drukkleuren: grijs, zwart, blauw en metallic  
 Druktechniek: diepdruk  
 Drukkerij: Walsall Security Printers,  
 Engeland  
 Ontwerp: Studio Job, Antwerpen, België

Koning Willem-Alexander







## 2014 Permanente zegels

1d



## KONING WILLEM-ALEXANDER INTERNATIONAAL

2014

Postzegelformaat: 30,8 x 25,3 mm  
Tanding: slitvorm  
Papier: normaal met fosforopdruk  
Gomming: zelfklevend  
Drukkleuren: grijs, zwart, blauw en metallic  
Druktechniek: diepdruk  
Drukkerij: Walsall Security Printers,  
Engeland  
Ontwerp: Studio Job, Antwerpen, België

*Koning Willem-Alexander*





# 2014 Permanente zegels

# 1e



Post verzenden binnen Nederland

0-20g	1x	Nederland	1
20-50g	2x	Nederland	1
20-50g	1x	Nederland	2

Kijk voor meer informatie op [www.postnl.nl](http://www.postnl.nl).



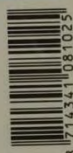
©2013 Koninklijke PostNL B.V.  
Artikelnummer: 336702



Post verzenden binnen Nederland

0-20g	1x	Nederland	1
20-50g	2x	Nederland	1
20-50g	1x	Nederland	2

Kijk voor meer informatie op [www.postnl.nl](http://www.postnl.nl).  
©2013 Koninklijke PostNL B.V.  
Artikelnummer: 336701



## KONING WILLEM-ALEXANDER Waarde 1 en 2 2014

Postzegelformaat: 30,8 x 25,3 mm  
 Tanding: slitvorm  
 Papier: normaal met fosforopdruk  
 Gomming: zelfklevend  
 Drukkleuren: grijs, zwart, blauw en metallic  
 Druktechniek: diepdruk  
 Drukkerij: Walsall Security Printers, Engeland  
 Ontwerp: Studio Job, Antwerpen, België

Koning Willem-Alexander





# 2015

PERMANENTE ZEGELS 2015

Blad nr.

# A

## Koning Willem-Alexander Internationaal

**Postzegel-  
formaat:**

30,8 x 25,3 cm

**Tanding:**

slitvorm

**Papier:**

Normaal met  
fosforopdruk

**Gomming:**

zelfklevend

**Drukkleuren:**

grijs, zwart, blauw  
en metallic

**Druktechniek:**

diepdruk

**Drukkerij:**

Cartor Security  
Printers,  
Frankrijk

**Ontwerp:**

Studio Job,  
Antwerpen,  
België



De kroon die op de koningspostzegel van 2013 en 2014 stond afgebeeld, leek niet op de Nederlandse kroon.

PostNL heeft in 2015 de kroon aangepast.

De Nederlandse kroon heeft acht bogen, maar op de oude postzegel heeft de kroon er maar vier, zoals de Engelse kroon.

PostNL kreeg hierover veel reacties binnen en het bedrijf besloot daarom de zegel aan te passen.

Het postbedrijf zegt dat de kroon met vier bogen geen fout was, maar dat door de ontwerpers bewust is gekozen voor deze 'iconische' versie. De koningszegel werd in 2013 uitgereikt aan koning Willem-Alexander.



2015

PERMANENTE ZEGELS 2015

Blad nr.

B

# Koning Willem-Alexander Waarde 1 en 2

**Postzegel-  
formaat:**

30,8 x 25,3 cm

**Tanding:**

slitvorm

**Papier:**
Normaal met  
fosforopdruk
**Gomming:**

zelfklevend

**Drukkleuren:**
rood/blauw,  
zwart, en metallic
**Druktechniek:**

diepdruk

**Drukkerij:**
Cartor Security  
Printers,  
Frankrijk
**Ontwerp:**
Studio Job,  
Antwerpen,  
België

5 januari 2015 Den Haag – PostNL past de kroon op de koningspostzegel aan.

De huidige afbeelding van een kroon maakt plaats voor een afbeelding van de koninklijke kroon, zoals deze in 1816 officieel door Koning Willem I is vastgesteld.

De koningspostzegel blijft verder ongewijzigd en was vanaf 5 januari 2015 te koop.





# 2016

Blad nummer  
23a

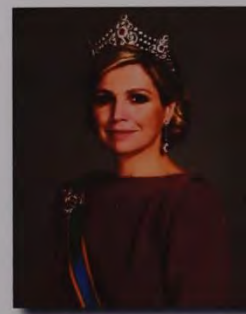
Uitgifte:  
2016

## 2016: Koning Willem-Alexander

INTERNATIONAAL  
WAARDE 2



Postzegelformaat: 30,8 x 25,3 mm  
Tanding: slitvorm  
Papier: normaal met fosforopdruk  
Gomming: zelfklevend  
Drukkleuren: rood/blauw, zwart en metallic  
Druktechniek: diepdruk  
Ontwerp: Studio Job, Antwerpen, België  
Drukkerij: Cartor Security Printing, Frankrijk



# 2016

Blad nummer  
23b

Uitgifte:  
2016

## 2016: Koning Willem-Alexander

WAARDE 1



Postzegelformaat: 30,8 x 25,3 mm  
Tanding: slitsvorm  
Papier: normaal met fosforopdruk  
Gomming: zelfklevend  
Drukkleuren: rood/blauw, zwart en metallic  
Druktechniek: diepdruk  
Ontwerp: Studio Job, Antwerpen, België  
Drukkerij: Cartor Security Printing,  
Frankrijk



2017

# Koning Willem-Alexander

## INTERNATIONAAL WAARDE 2

Postzegelformaat:  
30,8 x 25,3 mm

Papier:  
normaal met  
fosforopdruk

Gomming:  
zelfklevend

Drukkeuren:  
rood/blauw,  
zwart en metallic

Druktechniek:  
diefdruk

Ontwerp:  
Studio Job,  
Antwerpen, België

Drukkerij:  
Cartor Security Printing,  
Frankrijk



Blad nummer  
**A**  
Uitgifte:  
2017



2017

# Koning Willem-Alexander



## WAARDE 1

Postzegelformaat:  
30,8 x 25,3 mm

Papier:  
normaal met  
fosforopdruk

Gomming:  
zelfklevend

Drukkleuren:  
rood/blauw,  
zwart en metallic

Druktechniek:  
diepdruk

Ontwerp:  
Studio Job,  
Antwerpen, België

Drukkerij:  
Cartor Security Printing,  
Frankrijk



Blad nummer  
**B**  
Uitgifte:  
2017





2018

# Koning Willem-Alexander

## INTERNATIONAAL WAARDE 2

Postzegelformaat:  
30,8 x 25,3 mm

Papier:  
normaal met  
fosforopdruk

Gomming:  
zelfklevend

Drukkleuren:  
rood/blauw,  
zwart en metallic

Druktechniek:  
diefdruk

Ontwerp:  
Studio Job,  
Antwerpen, België

Drukkerij:  
Cartor Security Printing,  
Frankrijk



Blad nummer  
**A**  
Uitgifte:  
2018



2018

Koning  
Willem-Alexander



**WAARDE 1**

Postzegelformaat:  
30,8 x 25,3 mm

Papier:  
normaal met  
fosforopdruk

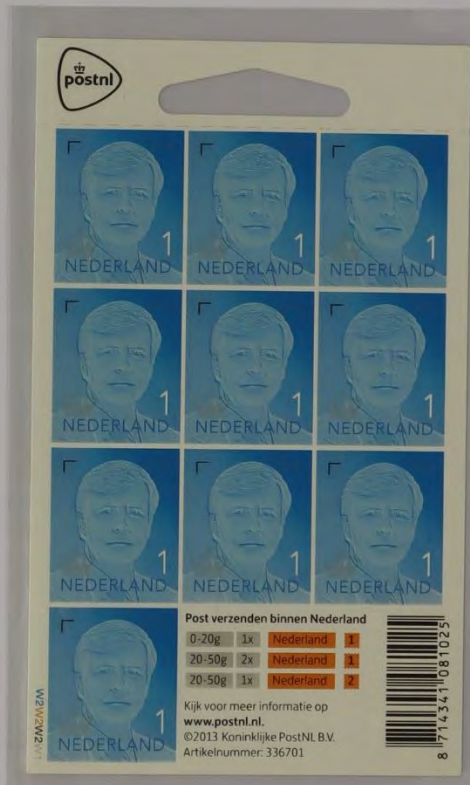
Gomming:  
zelfklevend

Drukkleuren:  
rood/blauw,  
zwart en metallic

Druktechniek:  
diepdruk

Ontwerp:  
Studio Job,  
Antwerpen, België

Drukkerij:  
Cartor Security Printing,  
Frankrijk



Blad nummer  
**B**  
Uitgifte:  
2018



2019

Koning  
Willem-Alexander

**INTERNATIONAAL  
WAARDE 2**

Postzegelformaat:  
30,8 x 25,3 mm

Papier:  
normaal met  
fosforopdruk

Gomming:  
zelfklevend

Drukkleuren:  
rood/blauw,  
zwart en metallic

Druktechniek:  
diepdruk

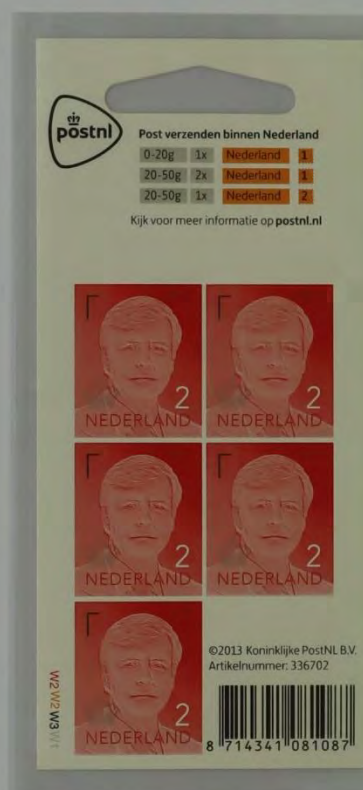
Ontwerp:  
Studio Job,  
Antwerpen, België

Drukkerij:  
Cartor Security Printing,  
Frankrijk

Blad nummer

A

Uitgifte:  
2019



2019

Koning  
Willem-Alexander



**WAARDE 1**

Postzegelformaat:  
30,8 x 25,3 mm

Papier:  
normaal met  
fosforopdruk

Gomming:  
zelfklevend

Drukkleuren:  
rood/blauw,  
zwart en metallic

Druktechniek:  
diefdruk

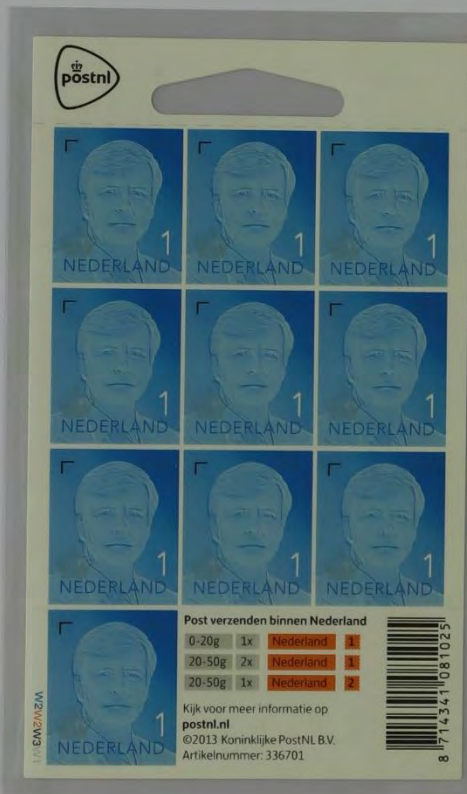
Ontwerp:  
Studio Job,  
Antwerpen, België

Drukkerij:  
Cartor Security Printing,  
Frankrijk

Blad nummer

**B**

Uitgifte:  
2019





2020

# Koning Willem-Alexander

## INTERNATIONAAL WAARDE 2

Postzegelformaat:  
30,8 x 25,3 mm

Papier:  
normaal met  
fosforopdruk

Gomming:  
zelfklevend

Drukkleuren:  
rood/blauw,  
zwart en metallic

Druktechniek:  
diepdruk

Ontwerp:  
Studio Job,  
Antwerpen, België

Drukkerij:  
Cartor Security Printing,  
Frankrijk



Blad nummer  
**A**  
Uitgifte:  
2020



2020

Koning  
Willem-Alexander



## WAARDE 1

Postzegelformaat:  
30,8 x 25,3 mm

Papier:  
normaal met  
fosforopdruk

Gomming:  
zelfklevend

Drukkleuren:  
rood/blauw,  
zwart en metallic

Druktechniek:  
diepdruk

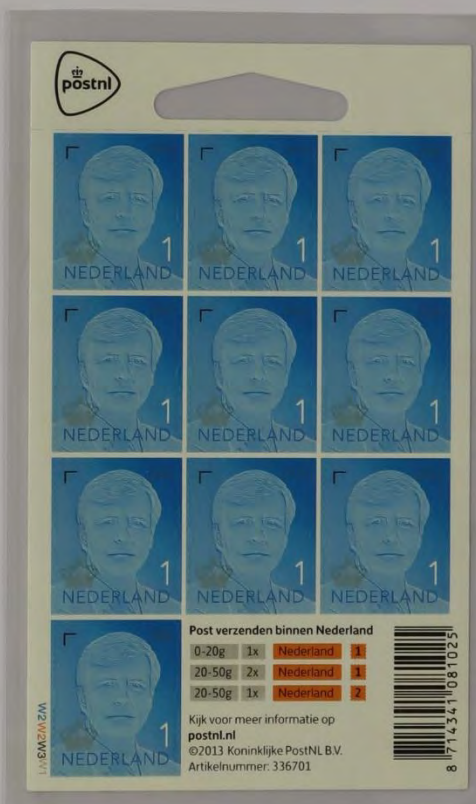
Ontwerp:  
Studio Job,  
Antwerpen, België

Drukkerij:  
Cartor Security Printing,  
Frankrijk

Blad nummer

B

Uitgifte:  
2020





2021

# Koning Willem-Alexander

## INTERNATIONAAL WAARDE 2

Postzegelformaat:  
30,8 x 25,3 mm

Papier:  
normaal met  
fosforopdruk

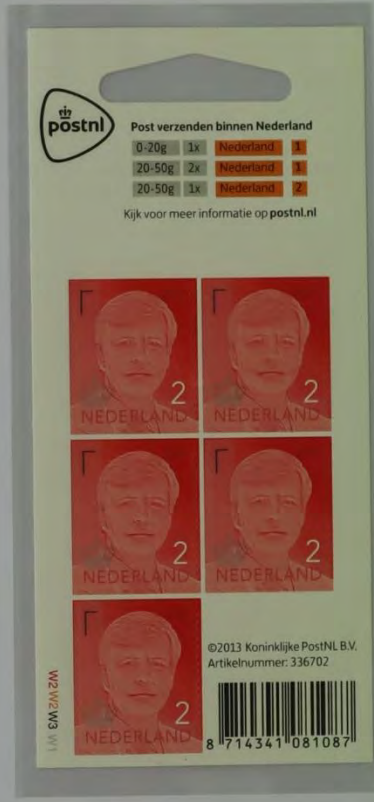
Gomming:  
zelfklevend

Drukkeuren:  
rood/blauw,  
zwart en metallic

Druktechniek:  
diepdruk

Ontwerp:  
Studio Job,  
Antwerpen, België

Drukkerij:  
Cartor Security Printing,  
Frankrijk



Blad nummer  
**A**  
Uitgifte:  
2021



2021

# Koning Willem-Alexander



## WAARDE 1

Postzegelformaat:  
30,8 x 25,3 mm

Papier:  
normaal met  
fosforopdruk

Gomming:  
zelfklevend

Drukkleuren:  
rood/blauw,  
zwart en metallic

Druktechniek:  
diepdruk

Ontwerp:  
Studio Job,  
Antwerpen, België

Drukkerij:  
Cartor Security Printing,  
Frankrijk



Blad nummer  
**B**  
Uitgifte:  
2021



2022

# Koning Willem-Alexander



## WAARDE 1

Postzegelformaat:  
30,8 x 25,3 mm

Papier:  
normaal met  
fosforopdruk

Gomming:  
zelfklevend

Drukkleuren:  
rood/blauw,  
zwart en metallic

Druktechniek:  
diepdruk

Ontwerp:  
Studio Job,  
Antwerpen, België

Drukkerij:  
Cartor Security Printing,  
Frankrijk



Blad nummer  
**B**  
Uitgifte:  
2022



2022

Koning  
Willem-Alexander

**INTERNATIONAAL  
WAARDE 2**

Postzegelformaat:  
30,8 x 25,3 mm

Papier:  
normaal met  
fosforopdruk

Gomming:  
zelfklevend

Drukkleuren:  
rood/blauw,  
zwart en metallic

Druktechniek:  
diefdruk

Ontwerp:  
Studio Job,  
Antwerpen, België

Drukkerij:  
Cartor Security Printing,  
Frankrijk



Blad nummer

A

Uitgifte:  
2022





2023

Koning  
Willem-Alexander



**WAARDE 1**

Postzegelformaat:  
30,8 x 25,3 mm

Papier:  
normaal met  
fosforopdruk

Gomming:  
zelfklevend

Drukkleuren:  
rood/blauw,  
zwart en metallic

Druktechniek:  
diepdruk

Ontwerp:  
Studio Job,  
Antwerpen, België

Drukkerij:  
Cartor Security Printing,  
Frankrijk



Blad nummer

B

Uitgifte:  
2023



2023

# Koning Willem-Alexander

## INTERNATIONAAL WAARDE 2

Postzegelformaat:  
30,8 x 25,3 mm

Papier:  
normaal met  
fosforopdruk

Gomming:  
zelfklevend

Drukkleuren:  
rood/blauw,  
zwart en metallic

Druktechniek:  
diefdruk

Ontwerp:  
Studio Job,  
Antwerpen, België

Drukkerij:  
Cartor Security Printing,  
Frankrijk



Blad nummer  
**A**  
Uitgifte:  
2023





**2024**

*Koning  
Willem-Alexander*



**WAARDE 1  
INTERNATIONAAL**

*Postzegelformaat:*  
30,8 25,3 mm

*Papier:*  
Normaal met  
Fosforopdruk

*Gomming:*  
Zelfklevend

*Drukkleuren:*  
Rood/blauw  
Zwart en metallic

*Druktechniek:*  
Diepdruk

*Ontwerp:*  
Studio Job,  
Antwerpen, België

*Drukkerij:*  
Cartor Security  
Printing,  
Frankrijk



2024

Koning  
Willem-Alexander



**WAARDE 2**

Postzegelformaat:  
30,8 25,3 mm

Papier:  
Normaal met  
Fosforopdruk

Gomming:  
Zelfklevend

Drukkleuren:  
Rood/blauw  
Zwart en metallic

Druktechniek:  
Diepdruk

Ontwerp:  
Studio Job,  
Antwerpen, België

Drukkerij:  
Cartor Security  
Printing,  
Frankrijk





2024

Koning  
Willem-Alexander



**WAARDE 1**

Postzegelformaat:  
30,8 25,3 mm

Papier:  
Normaal met  
Fosforopdruk

Gomming:  
Zelfklevend

Drukkleuren:  
Rood/blauw  
Zwart en metallic

Druktechniek:  
Diepdruck

Ontwerp:  
Studio Job,  
Antwerpen, België

Drukkerij:  
Cartor Security  
Printing,  
Frankrijk

