



FÆRØERNE 1940/41



21. december 1940

For ikke at bruge for mange af de lave værdier til pakkeforsendelser, blev der 14 dage efter udgivelsen af 50 øres provisoriet fremstillet et 60 øres provisorie ved at overtrykke 175 ark 6 øres mærker, der blev taget i brug den 21. december 1940. Den 5. juni 1941 blev andet oplag, der kun var på 50 ark, taget i brug.

DE FÆRØERSKE FRIMERKERS POSTHISTORISKE UDVIKLING · DOKUMENTARKORT NR. 6





FÆRØERNE 1940/41



2. november 1940

Efter den tyske besættelse af Danmark den 9. april 1940 besatte britiske tropper Færøerne. Den 1. juli 1940 forhøjedes brevportoen fra 15 til 20 øre, men på grund af den ringe beholdning af 20 øres frimærker på Færøerne trådte forhøjelsen dog først i kraft her den 10. juli. På N. N. Jacobsens bogtrykkeri i Tórshavn blev der i oktober overtrykt 1399 ark 15 øres frimærker til 20 øres provisorier. Disse blev første gang taget i brug den 2. november.

DE FÆRØERSKE FRIMÆRKERS POSTHISTORISKE UDVIKLING · DOKUMENTARKORT NR. 4



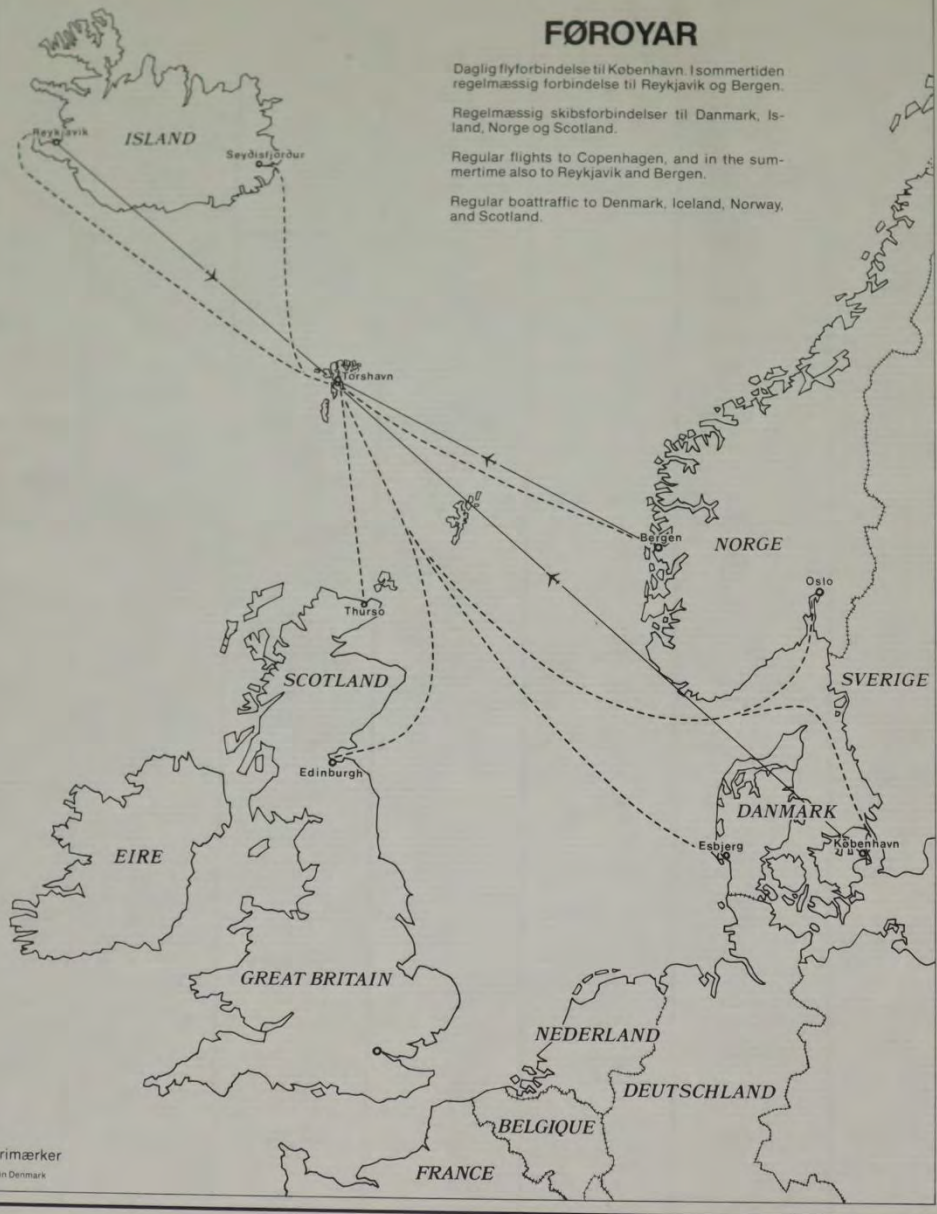
FØROYAR

Daglig flyforbindelse til København. I sommertiden regelmæssig forbindelse til Reykjavik og Bergen.

Regelmæssig skibsforbindelser til Danmark, Island, Norge og Scotland.

Regular flights to Copenhagen, and in the summer time also to Reykjavik and Bergen.

Regular boattraffic to Denmark, Iceland, Norway, and Scotland.



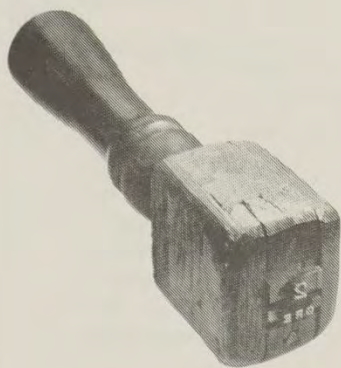
GF Frimærker
Printed in Denmark







CEPT 1979



CEPT 1979





F Ø R O Y A R



Y A R



FR 049

110
F Ø R O Y A R



110
F Ø R O Y A R



110
F Ø R O Y A R



110
F Ø R O Y A R



140
F Ø R O Y A R



140
F Ø R O Y A R

L A R N I R

110
F Ø R O Y A R



110
F Ø R O Y A R



110
F Ø R O Y A R



110
F Ø R O Y A R



K I R K J



140
F Ø R O Y A R



140
F Ø R O Y A R

K I R K J

U B Ø S T Ó

110
F Ø R O Y A R



110
F Ø R O Y A R



110
F Ø R O Y A R



110
F Ø R O Y A R



U B Ø S T Ó



140
F Ø R O Y A R



140
F Ø R O Y A R

U B Ø S T Ó

K I R K J

110
F Ø R O Y A R



110
F Ø R O Y A R



110
F Ø R O Y A R



110
F Ø R O Y A R



L A R N I R



140
F Ø R O Y A R



140
F Ø R O Y A R

L A R N I R

110
F Ø R O Y A R



110
F Ø R O Y A R



110
F Ø R O Y A R



110
F Ø R O Y A R



FR 049



140
F Ø R O Y A R



140
F Ø R O Y A R

FR 050

5,50

11,00

16,50

22,00

ENSCHDE - HOLLAND

21,00

28,00

ENSCHDE - HOLLAND

Van dit kavel is een deel gefotografeerd.

Part of this lot has been photographed.

Ein Teil dieses Loses wurde fotografiert.

Une partie de ce lot a été photographiée.

Часть этого лота сбита.

该拍品的一部分已被拍摄。

このロットの一部が撮影されました。