

No. \_\_\_\_\_

Nederlands

Gespecialiseerde gebruikte verz.

post VANAF 1894 op

Blaas, w3, ook plaatfontjes

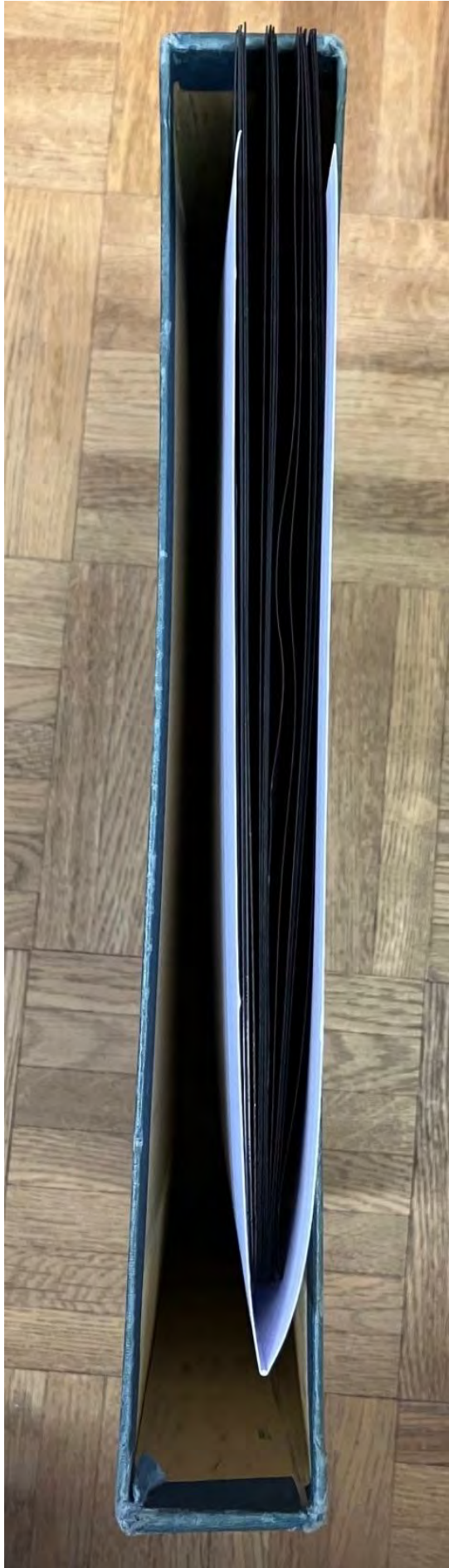
114

**Rietdijk**

Noordeinde 41, 2514 GC Den Haag  
Tel: 070-3647957  
info@rietdijkveilingen.nl www.rietdijkveilingen.nl

Inzet 6 50,-

96





1894 13 / 26 type I



1894 14 a / 26 a type III



1894 15 b / 21 b type I



1894 15 b / 16 b type III

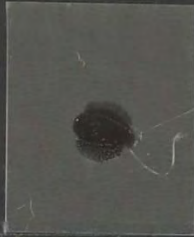


1894 15 c / 21 c type I



1894 15 c / 16 c type III

korte breukstreep  
boven

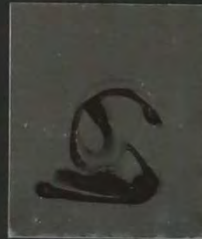
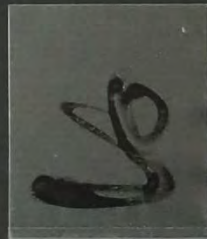
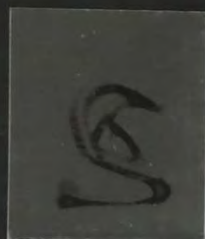
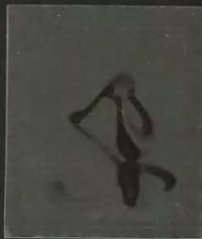


1894 15c / 21c  
type I

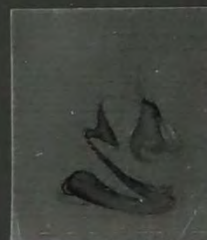


1894 15c / 16c  
type III

korte breukstreep  
onder



1894 14 f / 26 f



1894 20 fa



1894 20 fb



1894 20 fc



1894 20 fd



1894 26 a  
puntport *1102*



1906 29 / 30



1906 29a



1906 29fa



1906 29afa



1906 29fb



1906 29afb



1906 29fd

~~1906 29fc~~

~~1906 29afe~~

~~1906 29afd~~



1906 30f

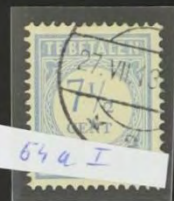


1907 31 / 43



1907 33 a / 39 a





53Aa

64a I

54a t II



56A Ia

56A IIa

60Aa

1912 44 Aa / 60 Aa





1912 44 Ab / 59 Ab



1912 49 bf



1934 44 B / 60 B



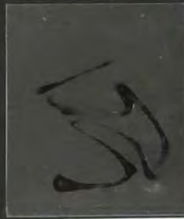
1934 47 B  
gebroken breukstreef



1923 61 / 64



1924 65 / 68



1924 66 f



1924 67 a / 68 b



1921 69 A / 79 A



1921 69 B / 79 B



1947 80 / 106



1947 80 a / 105 a



LUXE  
cat. nr. 54AII  
cat.  
prijs.  
verk. € 1.25  
prijs.  
\*\*\* • \*



cat. nr. 56AII  
cat.  
prijs.  
verk. € 1.50  
prijs.  
\*\*\* • \*



LUXE  
cat. nr. 53Ab  
cat.  
prijs.  
verk. € 0.75  
prijs.  
\*\*\* • \*



5DI  
max. waarde  
€ 0.75  
o. de waarde  
van de  
postzegel



4, DIII 6  
in postzegel



51/2





P 44 Witte vlek-  
jes boven TE  
van TE BETA-  
LEN.



P 44. Breuk in  
de witte vand-  
lijn rechts  
boven.



P 45. 1 et.  
Witte vlek  
in ET van  
BETALEN.



P 45. 1 et.  
De middelste  
dwarsbalk  
van de 2<sup>de</sup> E  
van BETALEN  
is bijna ge-  
heel wegge-  
vallen.



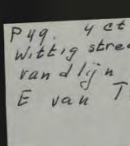
P 47. 2 1/2 et.  
Sommige schakels van  
zetting zijn wat  
ezakz waardoor ze  
erbinding staan met  
innenste witte vand-  
lijn van het middenstuk.



P 48.  
Wit haaltje in  
hoekornament  
links onder.



P 49. 4 et.  
Wit vlekje rechts  
boven achter de  
N van BETALEN.



P 49. 4 et.  
Wittig streepje in de  
vandlijn boven, boven  
E van TE.



P 51.  
Witte druk rechts  
op de zegel  
beschadigd.



P 55. 10 et.  
Wit stipje tussen LE  
van betalen.  
Nog enkele andere  
witte stipjes en  
streepjes.



Port 55  
schuin streep-  
chter en boven  
van PORT.



P 57. 15 et.  
Witte vlekjes in en boven  
ET van BETALEN.  
Witte vlek in de  
hoek rechts boven.



P 60. 50 et.  
Wit vlekje aan  
de bovenkant  
tussen TA van  
BETALEN.



P 60. 50 et.  
Witte vlek  
links tegen  
T van  
BETALEN.



P 60. 50 et  
Zegel rechts.  
Een deukje in de  
vandlijn rechts,  
boven het midden.  
Op dezelfde hoogte  
een breuk in de  
hoek versiering  
links boven.



6/36

57

60/60

ENKELVODIGE DRUK  
TANDING 12 1/2  
PLAATFOUTEN



BREUK  
SCHAKEL  
ONDER B



T



DEEL-  
STREEP  
GEAR.



WITTE VLEK  
SCHAKEL  
ONDER A



3° E  
E



KLEINE  
2  
GEAR.



1° 20 gel  
VLEK IN  
DRAHT. L. 3.



rozet 6: omw. C.C.  
rozet 26: omw. L. 2



L.E  
BREUK 3,6



C.E



BLAUWE  
37 P  
IN R. 20.



RAARJE  
IN 102.



67 P. 10 ct.  
Witte olekjes in het  
skippeltjesveld links boven,  
onder "TE".



Port 8 ct.  
Klein wit  
puntje voor  
de P van PORT.



P. 75 11 ct  
Klein wit streepje  
achter de N van  
BETALEN.



Port 77 25 ct  
Hoewel heel vaag  
staat er achter  
de P van PORT  
een witte punt.



GEBA N



247/58 4.00  
ekje links in de  
kant van de  
ze zig-zag-lijn  
de 4.



58. 30 ct.  
1/2, 12 3/6  
horizontaal  
op den de  
talen.