

MANAMA [1966-1977].

UITGEBREIDE en vol. postfris
verz. in 4 stadboeken en
RINGBAND incl. Blokken, onge-
748 TAM en GONDREGENS.

Rietdijk

NOORDEINDE 41, 2514 GC DEN HAAG

Tel.: 070-3647957

info@rietdijkveilingen.nl www.rietdijkveilingen.nl

INZET € 120,-

133

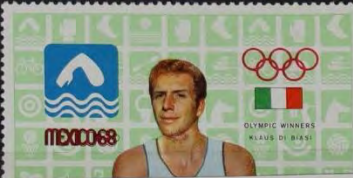




















المنامة
مملكة البحرين



المنامة
مملكة البحرين



1 RIAL MANAMA المنامة
POSTAGE DEPENDENCY OF AJMAN مملكة البحرين

1 RIAL MANAMA المنامة
POSTAGE DEPENDENCY OF AJMAN مملكة البحرين

1 RIAL MANAMA المنامة
POSTAGE DEPENDENCY OF AJMAN مملكة البحرين

1 RIAL MANAMA المنامة
POSTAGE DEPENDENCY OF AJMAN مملكة البحرين







MARY II - 1689 - 1702

QUEEN ANNE - 1702 - 1714

QUEEN VICTORIA - 1837 - 1901

EDWA

EDWARD VII - 1901 - 1910









1 أمانة عمان
MANAMA
DEPENDENCY OF OMAN



75 أمانة عمان
MANAMA
DEPENDENCY OF OMAN



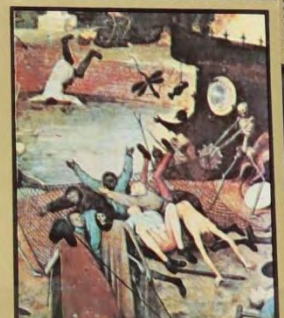
28 أمانة عمان
MANAMA
DEPENDENCY OF OMAN



2 أمانة عمان
MANAMA
DEPENDENCY OF OMAN



10 أمانة عمان
MANAMA
DEPENDENCY OF OMAN



2 أمانة عمان
MANAMA
DEPENDENCY OF OMAN



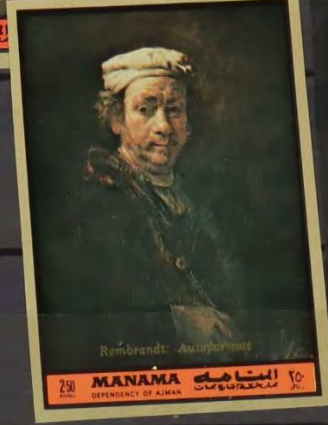
28 أمانة عمان
MANAMA
DEPENDENCY OF OMAN



75 أمانة عمان
MANAMA
DEPENDENCY OF OMAN



1 أمانة عمان
MANAMA
DEPENDENCY OF OMAN







75 MANAMA 70
DEPENDENCY OF AJMAN
المنامة
البحرين



1 MANAMA 1
DEPENDENCY OF AJMAN
المنامة
البحرين



150 MANAMA 10
DEPENDENCY OF AJMAN
المنامة
البحرين



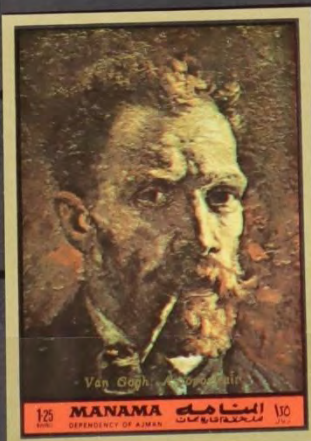
75 MANAMA 70
DEPENDENCY OF AJMAN
المنامة
البحرين



1 MANAMA 1
DEPENDENCY OF AJMAN
المنامة
البحرين



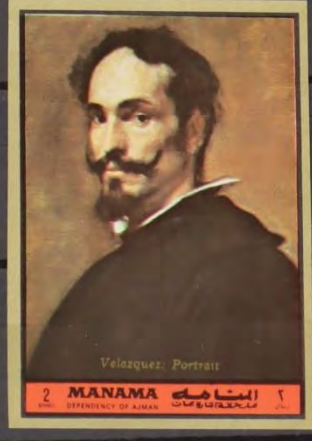
150 MANAMA 10
DEPENDENCY OF AJMAN
المنامة
البحرين



125 MANAMA 10
DEPENDENCY OF AJMAN
المنامة
البحرين



150 MANAMA 10
DEPENDENCY OF AJMAN
المنامة
البحرين



2 MANAMA 2
DEPENDENCY OF AJMAN
المنامة
البحرين



5 ربح
MANAMA المنامة
DEPENDENCY OF AJMAN
POSTAGE
مستوفيت

10 ربح
MANAMA المنامة
DEPENDENCY OF AJMAN
POSTAGE
مستوفيت

6 ربح
MANAMA المنامة
DEPENDENCY OF AJMAN
POSTAGE
مستوفيت

المنامة
امارة عجمان

المنامة
ملحقة امارة عجمان

المنامة
ملحقة امارة عجمان



المنامة
امارة عجمان

المنامة
ملحقة امارة عجمان

المنامة
ملحقة امارة عجمان



MANAMA
DEPENDENCY OF

MANAMA
DEPENDENCY OF AJMAN

MANAMA
DEPENDENCY OF AJMAN



LE BELLE JARDIN



GRANDUCA MADONNA



FOLIGNO MADONNA



MADONNA OF THE FISH
RAPHAEL



MADONNA OF THE GOLDFINCH



HOLY FAMILY WITH LAMB

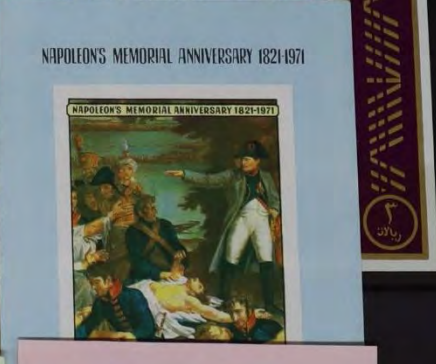
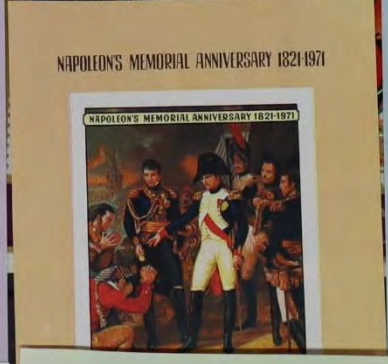


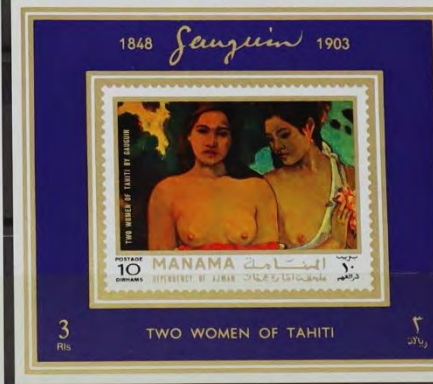
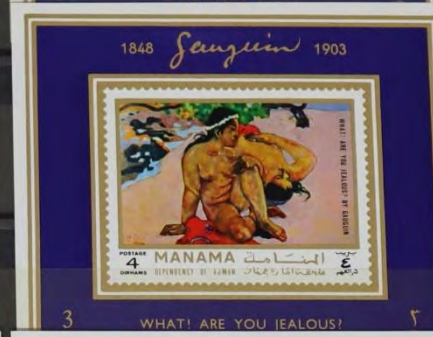
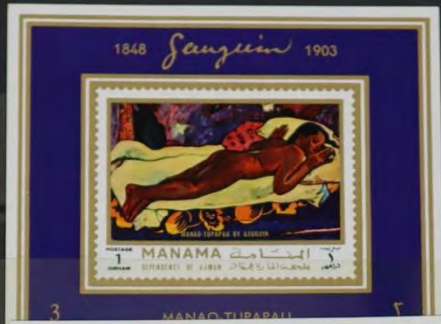
TEMPI MADONNA



MADONNA OF THE VEIL
RAPHAEL









ALTE PINAKOTHEK - MUNICH.

| | |
|--|--|
|  <p>ALTE PINAKOTHEK - MUNICH FRANÇOIS BOUCHER 1720 - THE SICK BOY</p> |  <p>ALTE PINAKOTHEK - MUNICH KAREL DU JARDIN 1622-1678 - THE GOAT</p> |
|  <p>ALTE PINAKOTHEK - MUNICH PIERRE PAUL RUBENS 1557-1640 - BATTLE OF THE AMAZONS</p> |  <p>ALTE PINAKOTHEK - MUNICH KAREL DU JARDIN 1622-1678 - THE SICK GOAT</p> |
|  <p>ALTE PINAKOTHEK - MUNICH ABRAHAM BLÉNCKART 1654-1691 - BANQUET OF THE GODS</p> |  <p>ALTE PINAKOTHEK - MUNICH RUBENS 1557-1640 - ABDUCTION OF LEUCIPE'S DAUGHTERS</p> |
|  <p>ALTE PINAKOTHEK - MUNICH P. P. RUBENS 1557-1640 - SILENE INEBRIATED</p> |  <p>ALTE PINAKOTHEK - MUNICH P. P. RUBENS 1557-1640 - SILENE INEBRIATED</p> |

MANAMA المنامة
DEPENDENCY OF AJMAN سلطنة عجمان



ALTE PINAKOTHEK - MUNICH
FRANÇOIS BOUCHER 1720 - THE SICK BOY



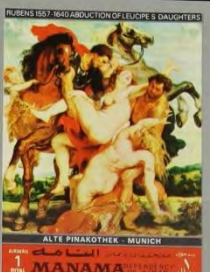
ALTE PINAKOTHEK - MUNICH
PIERRE PAUL RUBENS 1557-1640 - BATTLE OF THE AMAZONS



ALTE PINAKOTHEK - MUNICH
KAREL DU JARDIN 1622-1678 - THE SICK GOAT



ALTE PINAKOTHEK - MUNICH
ABRAHAM BLÉNCKART 1654-1691 - BANQUET OF THE GODS



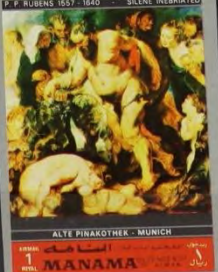
ALTE PINAKOTHEK - MUNICH
RUBENS 1557-1640 - ABDUCTION OF LEUCIPE'S DAUGHTERS



ALTE PINAKOTHEK - MUNICH
ABRAHAM BLÉNCKART 1654-1691 - BANQUET OF THE GODS



ALTE PINAKOTHEK - MUNICH
P. P. RUBENS 1557-1640 - SILENE INEBRIATED



ALTE PINAKOTHEK - MUNICH
P. P. RUBENS 1557-1640 - SILENE INEBRIATED

مهرجان الكشف عن العالم ١٩٦٧

XII WORLD JAMBOREE 1967



MANAMA (DEPENDENCY OF AJMAN) المنامة (ملحقه إمارة عجمان)

IDAHO U.S.A.

















Van dit kavel is een deel gefotografeerd.

Part of this lot has been photographed.

Ein Teil dieses Loses wurde fotografiert.

Une partie de ce lot a été photographiée.

Часть этого лота сбита.

该拍品的一部分已被拍摄。

このロットの一部が撮影されました。