

ASCENSION

1922



B 225

ASCENSION

1924 - 1933



750-19

1924



124-194

Errors



Cliff Rowle

Engl.

ASCENSION

1934



King

Ascension



Em



Ascension

p132



Ascension

p. 13

ending
of the
page of Ascension

Post
Pay



p. 14



Ascension

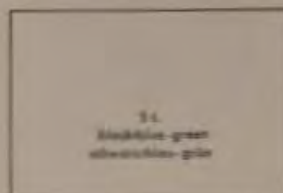
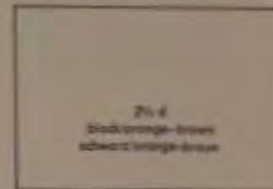
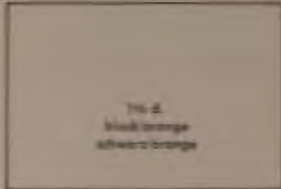
Ascension

Ascension

1953



1956



Ascension

Ascension

Ascension

1963



Ascension

Ascension

Ascension

1963



1965/66



Ascension

Ascension

Ascension

1967



1968



Ascension

Ascension

Ascension

1971



Ascension

Ascension

Ascension

1973



Ascension

Ascension

Ascension

1973



Ascension

Ascension

Ascension

1975



Ascension

Ascension

Ascension

1976



Ascension

Ascension

Ascension

1977



Ascension

Ascension

Ascension

1979



Tristan da Cunha

Tristan da Cunha

Tristan da Cunha

1952



Tristan da Cunha

Tristan da Cunha

Tristan da Cunha

1954



Tristan da Cunha

Tristan da Cunha

Tristan da Cunha

1960



Tristan da Cunha

Tristan da Cunha

Tristan da Cunha

1961



Tristan da Cunha

Tristan da Cunha

Tristan da Cunha

1963

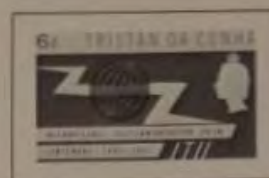


Tristan da Cunha

Tristan da Cunha

Tristan da Cunha

1963/65



Tristan da Cunha

Tristan da Cunha

Tristan da Cunha

1965



Tristan da Cunha

Tristan da Cunha

Tristan da Cunha

1966



Tristan da Cunha

Tristan da Cunha

Tristan da Cunha

1967



Tristan da Cunha

Tristan da Cunha

Tristan da Cunha

1968



Tristan da Cunha

Tristan da Cunha

Tristan da Cunha

1971



Tristan da Cunha

Tristan da Cunha

Tristan da Cunha

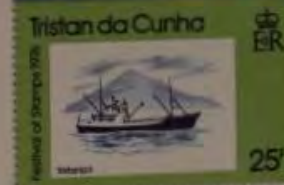
1976



FESTIVAL OF STAMPS

Central Hall, Westminster, London

Commemorating
Great Britain's
National Stamp Day
6 May 1976



Tristan da Cunha

Tristan da Cunha

Tristan da Cunha

1976



Tristan da Cunha

Tristan da Cunha

Tristan da Cunha

1978



Tristan da Cunha

Tristan da Cunha

Tristan da Cunha

1978



Tristan da Cunha

Tristan da Cunha

Tristan da Cunha

1957



1976

Watermark: Block CA



Watermark CA diagonal





Van dit kavel is een deel gefotografeerd.

Part of this lot has been photographed.

Ein Teil dieses Loses wurde fotografiert.

Une partie de ce lot a été photographiée.

Часть этого лота сбита.

该拍品的一部分已被拍摄。

このロットの一部が撮影されました。