

171Af ***
Gebr. T.



855. ***
STROOK
BOV. C
BLAUW.



881.
WITTE STIP
ONDER DE
BOVEN.



930. ***
Gebr. Kaerl
BOVEN.



939a
GEW.
VLAK.
bij R.
K.



939f. ○
Gebr. 1° N
NEDERL.



942. ○
VERT. BL. KRAS
A NEDERLAND



944. ○
VERT. RA. STR.
Boven JULIANA
& REGINA.



946. ○
RAKELSTR.
VERT. Li. BOV.
NAAR BEN.



949. ○
VERT. RA. STR
D → 7



970
WITTE STR
VANUIT I
VAN VRIJ.



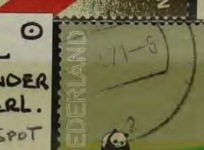
990. ○
Gebr. E
CEPT.



992. ○
Gebr. 2° N
NEDERLAND.



993. ○
VLEK ONDER
DE NEDERL.
RONDE SPOT



1053. ***
HOR. RAK. STR
DOOR NEDERL.
ROOD



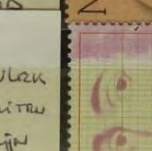
1062
WITTE STIP
RECHTS



1074. ***
VERT. STR.
DOOR ALBERT



1130
Z.W. VLAK
RE BLITW
KAARLIJN













COUR
13 0
3 IPV.
CENT.



R: 13
XX
GR.
HARLJO
AAN L
POSTZ.



R: 22 *
ONVOL.
O
POSTZ.



R: 27 B
XX
STREEP
T CENT.



R: 38
XX
VLEKK.
GROEN



R: 41
0
br. str.
ONWIR



PORT 26
GEER. T
CENT



PORT 58.
WITTE SCHAK.
LI BOV.



PORT 51 1/2
GEER 5



PORT 68
XX
ROOD HAARLE
RE. BOV.



69 B
XX
VLEK
R



70 B.
XX
LINNS
CIRKEL



70 B
XX
VLEK
R. Cirk



72 B.
XX
BESCH.
ORN.



74 B
XX
GEER.
E.



75 A.
XX
b IPV
B.



76 B
XX
KRINS
L. ON.
ORN.



76 B.
0
GEER.
ORN.
R. BO.



77 B.
XX
WITTE
OP 1
E.



78 B.
*
STIPP. P
+ GEER.
PJ



90.
0
STREEP
L/E





261
WITTE STIP
2e
BOVEN N
NEDERLAND



878
WITTE
STIP



NiElaW.

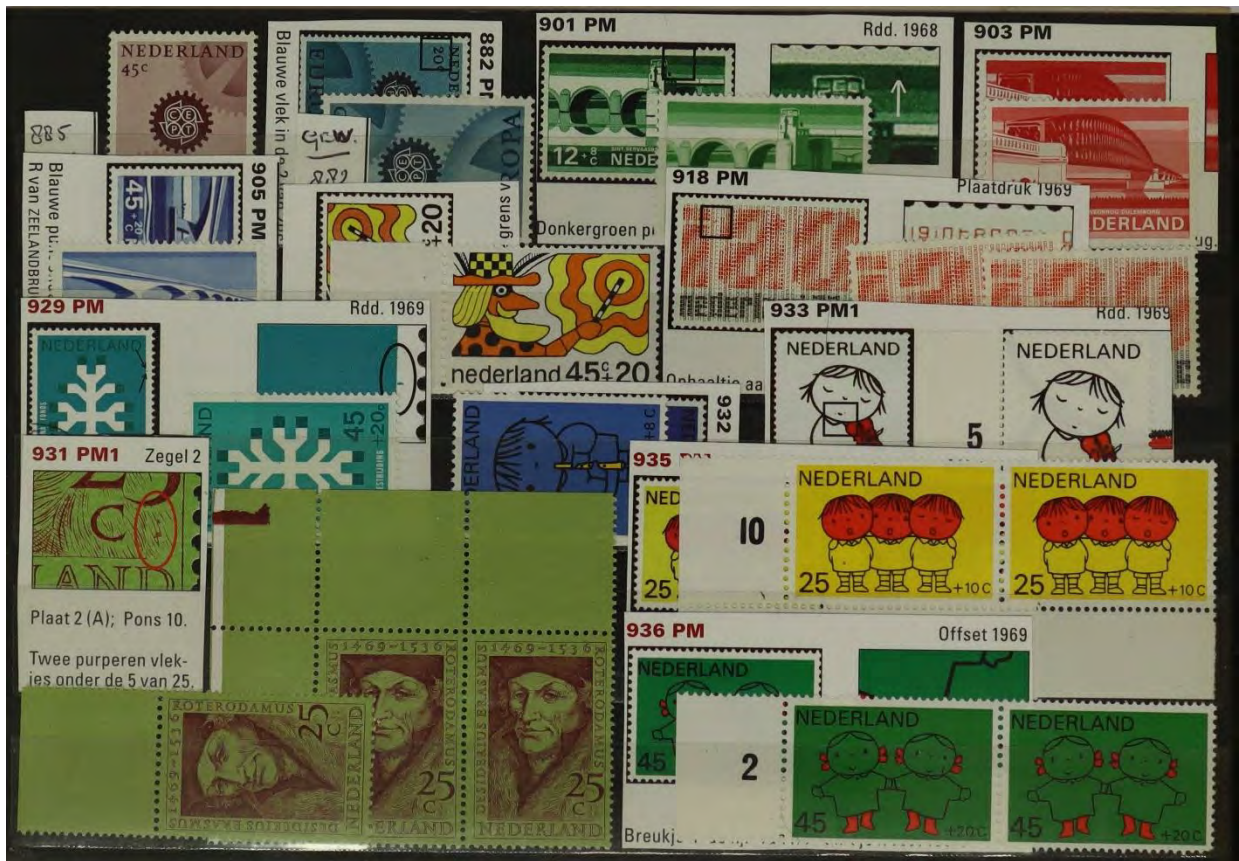


LP. 15
INHAM
BOVENSTE
VLUCHTEL.



LP. 16
RAALSTR.
LINUS OND.









gebroken C van Ct
zegel (niet primair)
(leidraad fout 4)

75 P 450.— 140.— 15.— G 6

+ GDR. K.
lijn Li B00

onder vlag van schip een
grote violette punt (kanons-
kogel)
zegels 2, 8, 9, 14, 22, 23, 29,
34, 48, 54, 58, 73, 83, 85, 87,
110, 139 en 143

88 P 20.— 4.— 3.— D 8

loodrecht streepje tussen de
2 onderste waterpaslijnen 3/4
mm. van de linker loodlijn
zegel 1, 6, 7, 11, 15, 18, 20, 38,
67, 68, 87, 144, 146 en 147
(leidraad fout 1)

89 P 45.— 14.— 4.— G 2

groen vlekje aan de lijn
zegel 20, 55 en 60 op alle
platen.

90 P 40.— 20.— 3.— H 6

beschadigde 2e d van Neder-
land
zegel 66 (linkervel)

1444 P 55.— 30.— D 9

rode punt boven 2e N van
Nederland (losse exemplaren
X 3.— O 1.—)
zegel 7 van het velletje

1646 P 12.— 12.— 3.— E 2





 <p>blauwe stip naast de R van Voor zegel 98 (alleen in tanding 12 x 12)</p> <p>223 P 35.— 25.— 12</p>		
 <p>verticale streep in haarlok zegel 83</p> <p>223 P 3 80.— 35.— 25.— C 5</p>		
 <p>gebroken waterlijn rechts onder staart van de dolfin zegel 53, 65 en 84 (verschillende gradaties)</p> <p>227 P 20.— 10.— F 6</p>		
 <p>gebroken K van Kind zegel 83</p> <p>250 P 60.— 40.— H 5</p>		 <p>gekleurde vlek tussen T en K zegel 28</p> <p>270 P 75.— 20.— 15.— G/H 4</p>
 <p>in het IJsselmeer een extra eiland (genaamd Schok- land) zegel 25</p> <p>278 P 135.— 45.— C 8</p>		
 <p>witte vlek aan de t van het zegel 70</p> <p>279 P 40.— 20.— 14</p>		

 <p>witte punt in de 1e D van Nederland zegel 98 (etsingno. 590)</p> <p>300 P 15.— 10.— 12</p>			
 <p>verticaal streepje aan de 2e O van Voor (ook bekend als Vopr) zegel 93 (etsingno. 599)</p> <p>303 P 20.— 10.— A 3</p>			
 <p>diagonaal streepje aan de 8 van 1938 zegel 29 (zowel etsingno. 621R als 630R)</p> <p>310 P 23.— 4.— A 6 en 7</p>			
 <p>witte vlek naast de L van Nederland zegel 4 (etsingno. 621R als 630R)</p> <p>310 P 1 23.— 4.— F 7</p>			
 <p>witte vlek in de onderbocht der C zodat het een G lijkt zegel 61 (etsingno. R 623; op R 625 geratoucheerd maar nog flauw zichtbaar)</p> <p>311 P 33.— 7.— J 3</p>			
 <p>diagonaal streepje aan de 8 van 1898 zegel 48 (etsingno. L 623 en L 625)</p> <p>311 P 1 33.— 5.— A 3/4</p>			

punt tegen de linkerkant van de A van Wilhelmina zegel 82 (etsingno. L 623; op L 625 weggehaald)
 311 P 2 36.— 9.— B 1



streepje op de R van Nederland zegel 55 (etsingno. 636)
 313 P 16.— 9.— H 4



witte punt boven knoop zegel 23, 28, 33, 38, 43, 48, 78, 83, 88, 93 en 98
 350 P 10.— 4.— G 4



beschadigde letters van E, G en E van zomerzegels zegel 4, 9, 54 en 59
 352 P 14.— 5.— J 2



gebroken lus rechts onder zegel 191, Oplageletter A
 357 P 25.— 15.— F 8



diagonale kras voor de bloem zegel 50
 374 P 90.— 70.— D 3



korte M van T/M in de tekst onder het zegelbeeld zegel 39
 377 P 12.— 5.— I 2



punt aan de 2e E van Nederland zegel 90
 402 P 10.— 10.— J 4



punt tegen de C van Ct deze plaatfout komt 1 keer voor in elk blok van 4 zegels
 404 P 1 1.— 2.— G 5





1171. ©



NDERPOSTZEGELAKTIE 1982



e
nooiste
ost
s voor
et kind



1279. **

1320. **

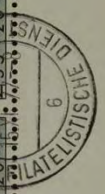
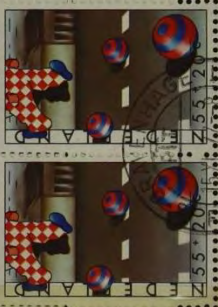
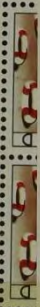
EXTRA STR.
ELLEBOOG.



KINDERPOSTZEGELAKTIE 1984 ● KINDEZEGELS GOED GEPLAKT!

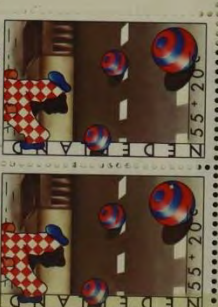
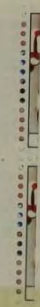
1150 ©

OPEN KADER
BIJ D - LAND
LI. OND.



1150. **

BL/GR. PUNT
ONDER DEUR.



Afwijkingen.





	golflijn rond grote 1 rechts onder gebroken (primair XXII) verdikking in de linkeronderhoek zegel 8, B 1
31 P 2 110.— 20.— 3.— E/F 5	
	gebroken krul in het ornament onder het cijfer in de rechterbovenhoek zegel 120, Plaat B 1 (leidraad fout 1)
31 P 3 45.— 34.— B 6	
	violette punt boven grote 2 in de linkerbovenhoek oude kleur (filla). zegels 43, 93, 143 en 193 nieuwe kleur (donkerviolet) zegels 28, 78, 128 en 178 (leidraad fout 9)
33a P 300.— 45.— 3.— A 1	
	open krul links van de 2 zegels 48, 98, 148 en 198 (veiran/cijfer 2) (leidraad fout 3)
55 P 20.— 2.— E 3	
	horizontaal streepje onder T van Ct verlengd naar rechts zegel 141 van het vel.
56 P 135.— 33.— G 6	
	bovenlijn rechts onregelmatig, rechterbovenhoek loopt in spits uit zegel 31, 31 en 131 (leidraad fout 9)
60 P 14.— 1.— A 3 t/m 7	

27.	BESCH. BOV. K. LIJN LINKS BOVEN.	30.	2 ^e RODE KRAS BO. ND LAND.	31.	GROENE STIP IN KASER
	57.	GEER. STRAAL LI. BOVEN.	60. ^a	GEER. STRAAL LI. BOV.	
	143.	RODE STR. T. BOV.	145.	OND. BR. LIJN IN LI. BOV.	145.
151. **	PUNT VOOR T CENT.	180.	RODE STIP T. POSTZ.	303.	RAKEL STR. OND. L NAAR
423.	WITTE STIP R/L NIETROEL	475. **	RAKEL STR. BOVEN HORIZONTAAL.	1064-xx	SNYL. 2 w. .OND
1166	KRAS BOOR 5 + STIP IN HOEK RE. OND	1334	RODE VLEN OND. CIJF. TIEKEM		Amsterdam 700 P. NED. Amsterdam 700 P. NED.









 <p>gebroken verticale lijn van de linkertoren zegel 77 (komt voor in een gedeelte van de oplage)</p> <p>811 P 2 5.— 2.— G 7</p>		
 <p>witte stip tussen 1 en 9 van 1964 zegel 2</p> <p>820 P 12.— 3.— G 9</p>		
 <p>stukje zwart uit de schaduwlijn zegel 52 (komt voor in een gedeelte van de oplage)</p> <p>836 P 40.— 25.— 60.— H 3</p>		
 <p>korte T van Internationale zegel 86</p> <p>841 P 9.— 5.— H 1</p>		
 <p>verlengde voet van de 1e E van Nederland zegel 100</p> <p>850 P 2 14.— 9.— G 2</p>		 <p>verlengde A van Nederland zegel 80</p> <p>852 P 18.— 12.— G 6</p>
 <p>verdikte bovenpoot van de 1e E van Nederland zegel 14</p> <p>853 P 14.— 9.— E 2</p>		

 <p>diagonaal streepje naast Zwolle zegel 69</p> <p>772 P 9.— 2.— E/F 5</p>		
 <p>witte stip boven Eindhoven zegel 70</p> <p>772 P 1 9.— 2.— H 5</p>		
 <p>groene vlek "erwt" in de voederschaal zegel 25 (etsingno. R 1)</p> <p>782 P 27.— 4.— D 5</p>		
 <p>gebroken lijnen boven de toegangsdeur zegel 15 (komt voor in een gedeelte van de oplage)</p> <p>811 P 9.— 4.— F 9</p>		
 <p>zwarte punt in de toegangsdeur zegel 95 (komt voor in een gedeelte van de oplage)</p> <p>811 P 1 9.— 4.— G 9</p>		



 <p>op de rechterschouder een vlek in de trui van de jongen zegel 49</p> <p>576 P 25.— 8.— J 2</p>		 <p>witte vlek naast de boor zegel 40 (plaat 1, 2, 4 en plaat 6)</p> <p>582 P 35.— 9.— E 1</p>	
 <p>zwarte punt voor het hoofd van het kind zegel 88</p> <p>597 P 30.— 20.— A 5</p>			
 <p>druppel aan de O van Zomer- zegel 15</p> <p>605 P 35.— 20.— A 1</p>			
 <p>rechter binnenkant van de O groen zegel 1</p> <p>607 P 35.— 20.— A 2</p>			
 <p>rode stip aan het eind van het blad zegel 80</p> <p>613 P 30.— 20.— D 3</p>			
 <p>groene vlek in de rand van het gebouw zegel 87</p> <p>656 P 40.— 25.— 150.— C 8</p>		 <p>twee vlekken onder de 2e N van Nederland zegel 87</p> <p>659 P 60.— 45.— H 8</p>	

 <p>witte vlek aan de rechterhand tot aan de kaderlijn zegel 23</p> <p>512 P 1 15.— 8.— D 1</p>			
 <p>gele punt boven de A van Nederland zegel 62</p> <p>514 P 27.— 10.— F 8</p>			
 <p>extra haaltje aan haar (paar- denstaart) zegel 79</p> <p>514 P 1 27.— 10.— D 5</p>			
 <p>blauwe stip in het gezicht zegel 87</p> <p>516 P 1 50.— 20.— C 4</p>			
 <p>blauwe vlek aan de 1e l van Vereniging zegel 17</p> <p>543 P 1 50.— 20.— C 8</p>		 <p>witte stip boven 2e E van Wereld zegel 185</p> <p>543 P 3 50.— 20.— D 1</p>	
 <p>diagonaal streepje in hoorn zegel 47</p> <p>543 P 4 50.— 20.— D 4</p>			



1 ZEGEL
 gebroken zweep
 zegel 87 (niet primair, komt
 voor in een deel van de vel-
 len met kniptekens 1)

422 P 1 25.— 25.— B 5

1 ZEGEL
 open lantaarn, rechts stukje
 uit lantaarn
 zegel 79 (niet primair, komt
 voor in een deel van de vel-
 len met kniptekens 1)

422 P 3 16.— 16.— C 8



+ HAALTIJDE VAN
 16 IN POSTZEGEL



336 f. z.g.
 "GENT"



Een gewaarmerkte foto-copie van dit zegel
 bevindt zich op het bewijs van keuring.



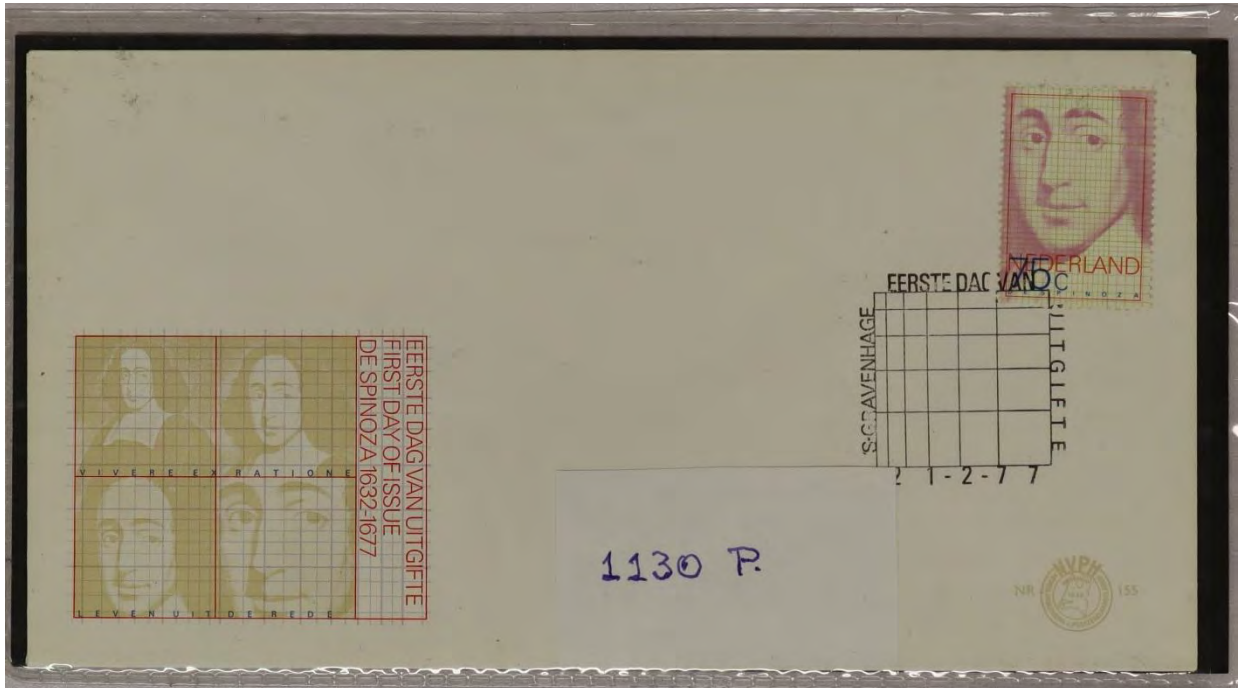
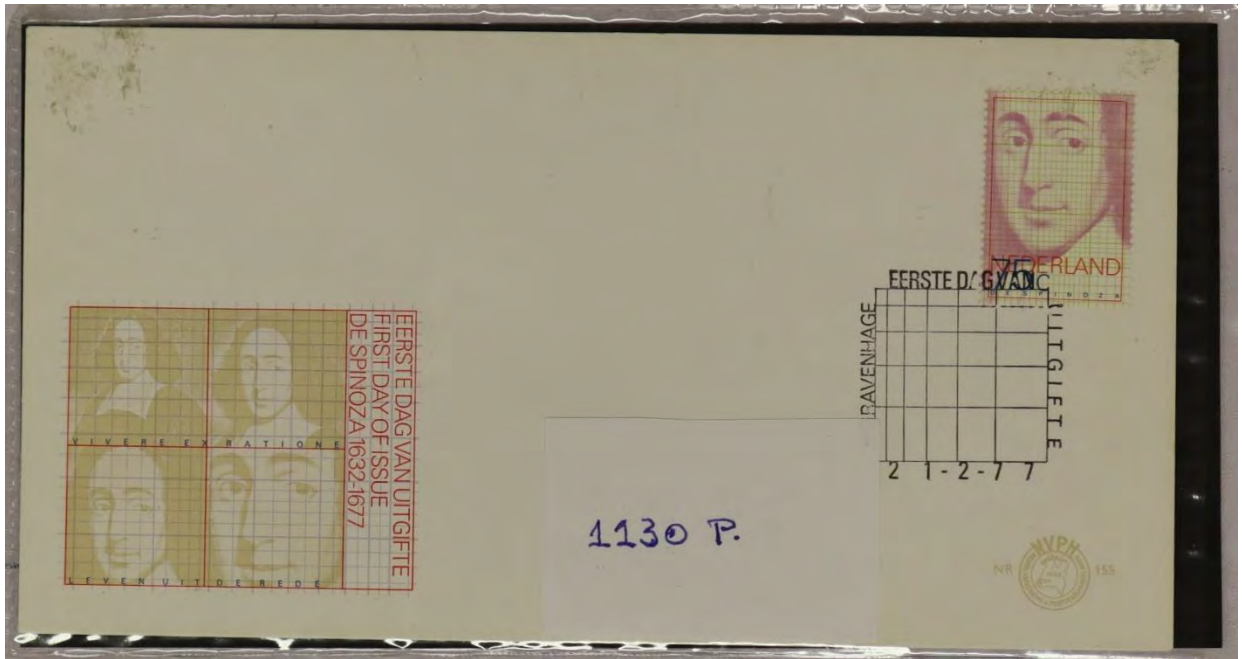
W. a. R. Kolk

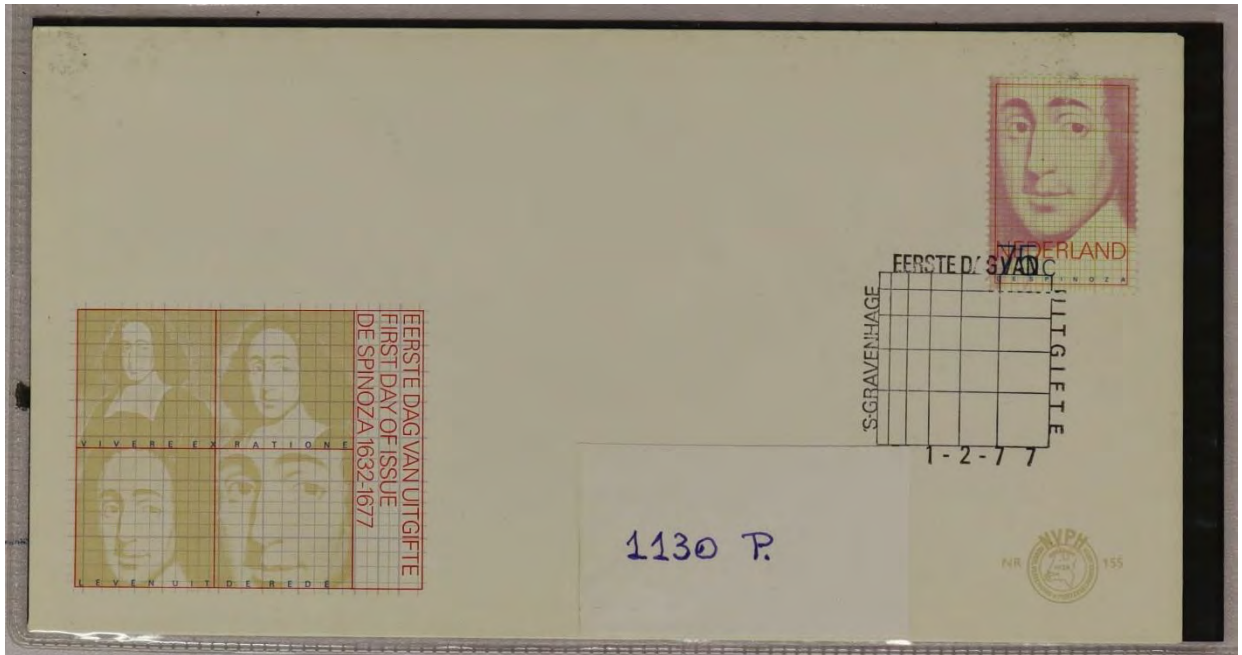
2 ZEGEL
 streepje aan de C (Gent)
 zegel 7 (etsingno. 1L van 1940 en
 etsingno. 1 van 1945) en zegel 8
 etsingno. II van 1946. Deze fouten
 komen op alle genoemde plaat-
 sen getouchéerd voor.

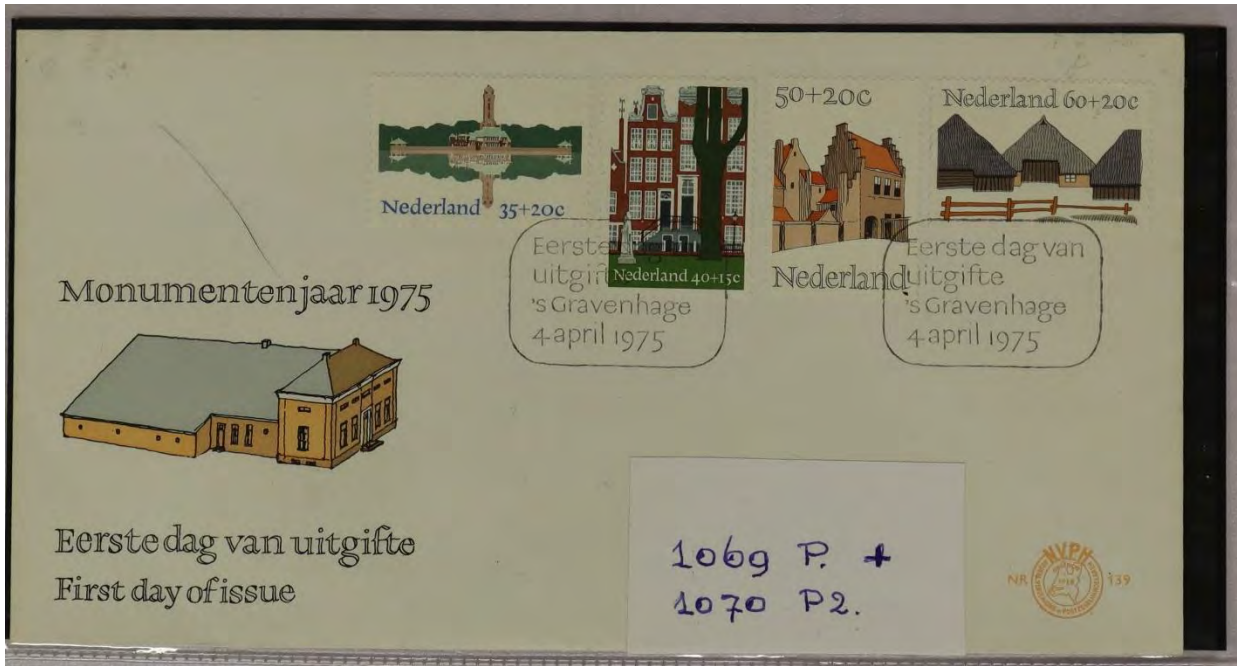
336 P 50.— 50.— H 3

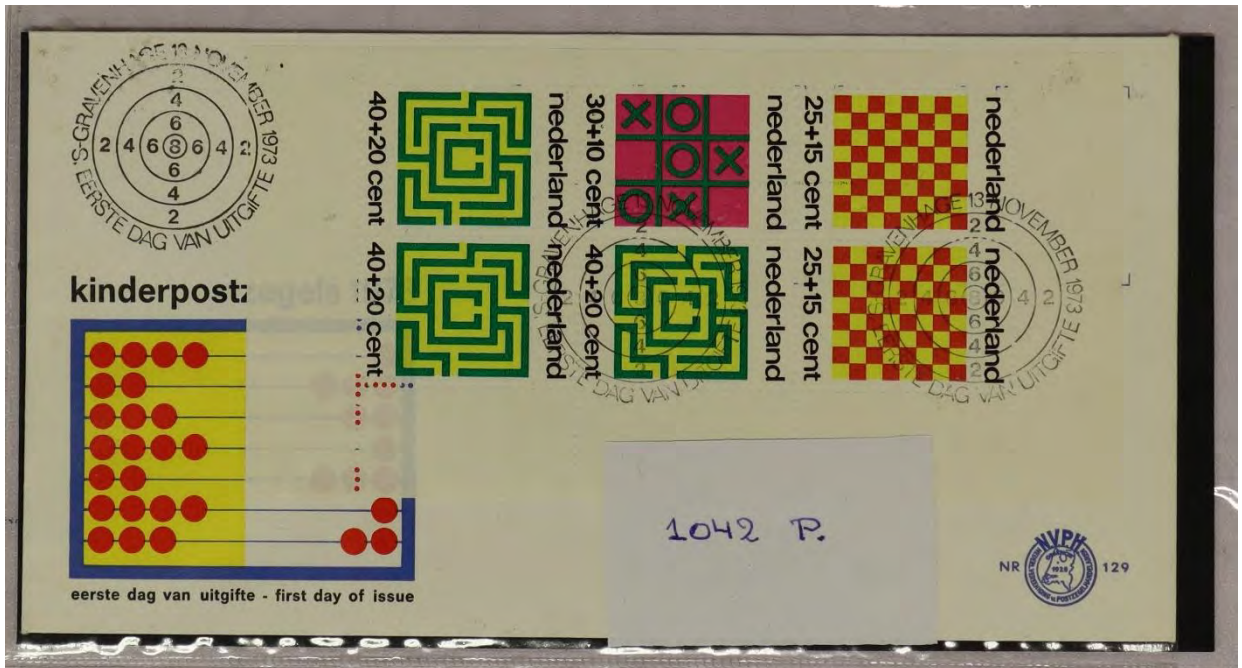




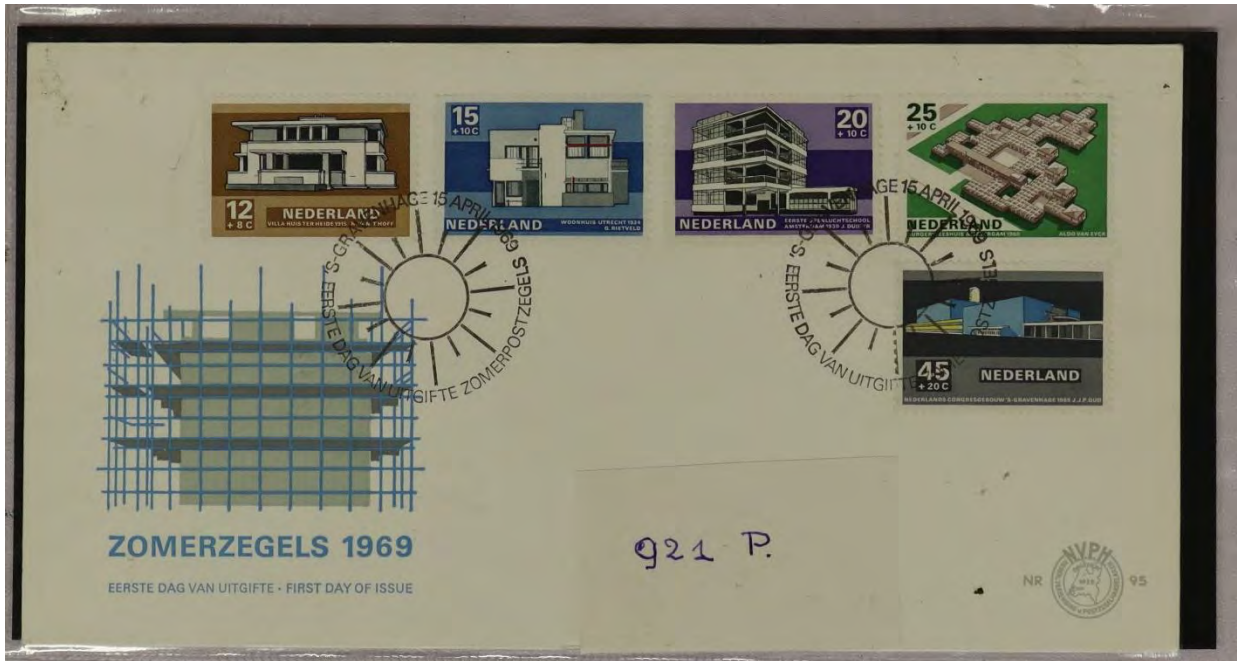


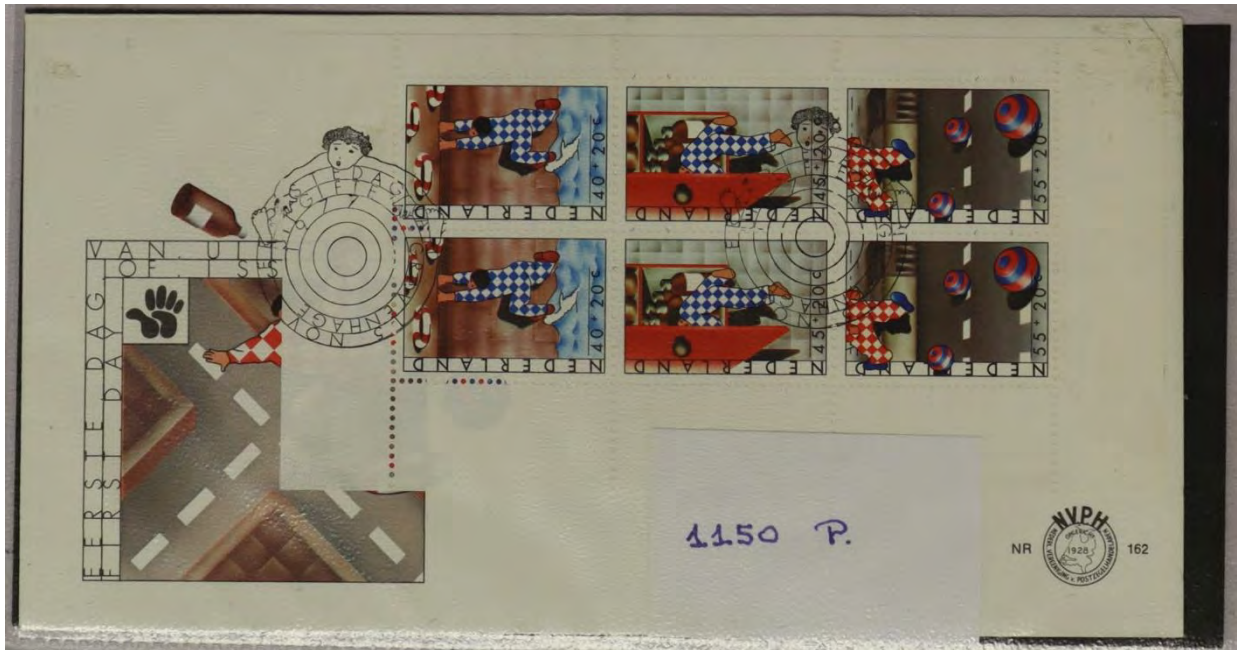
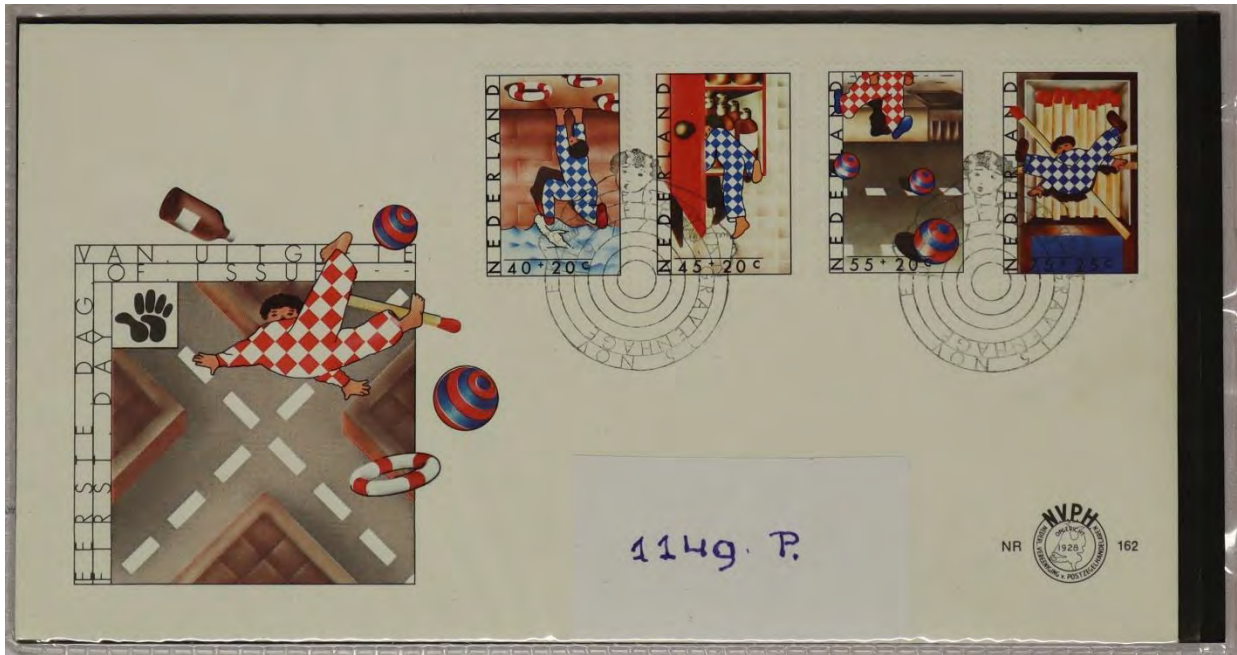




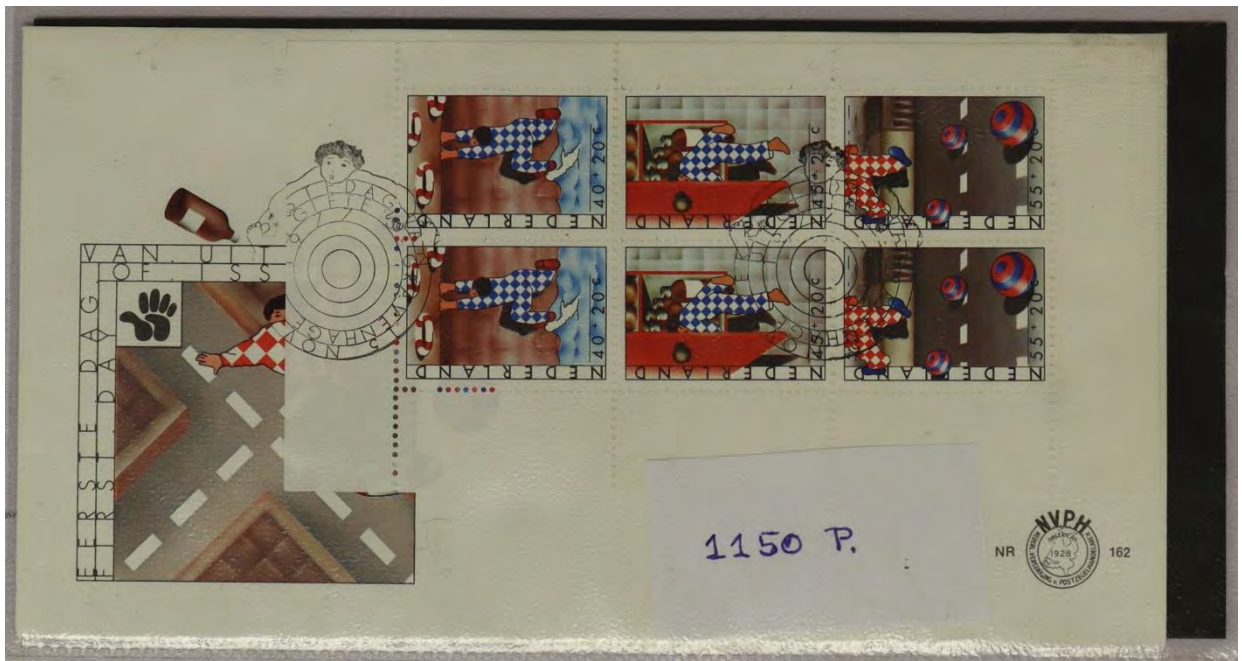
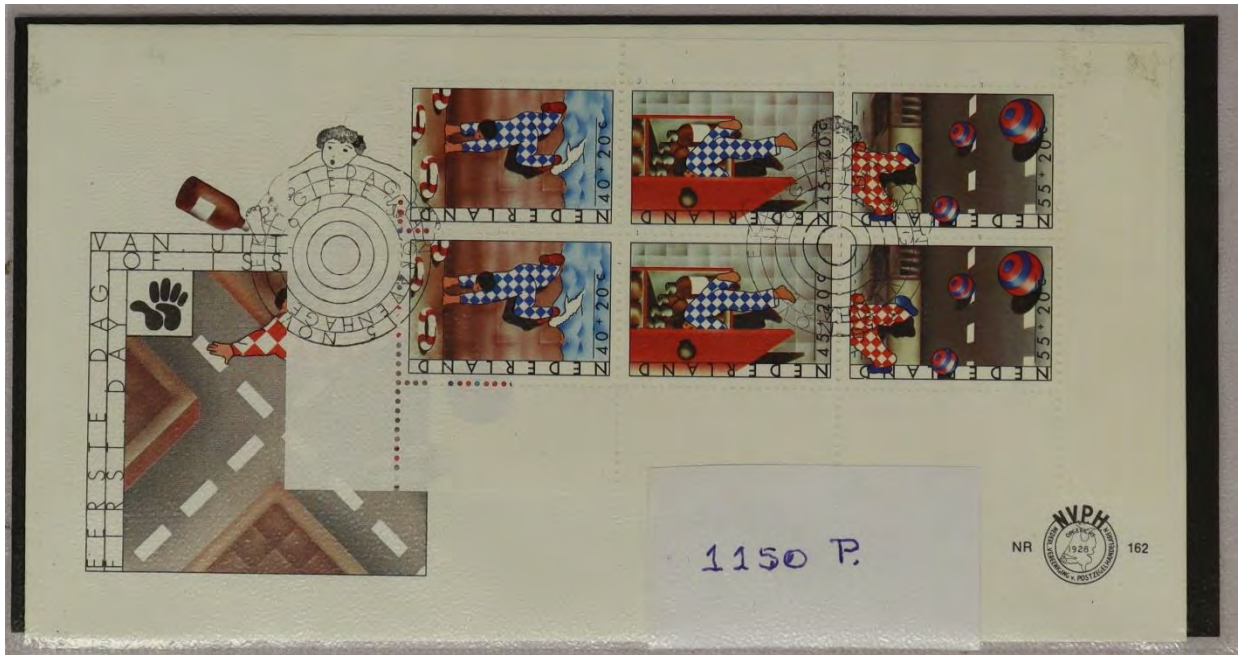


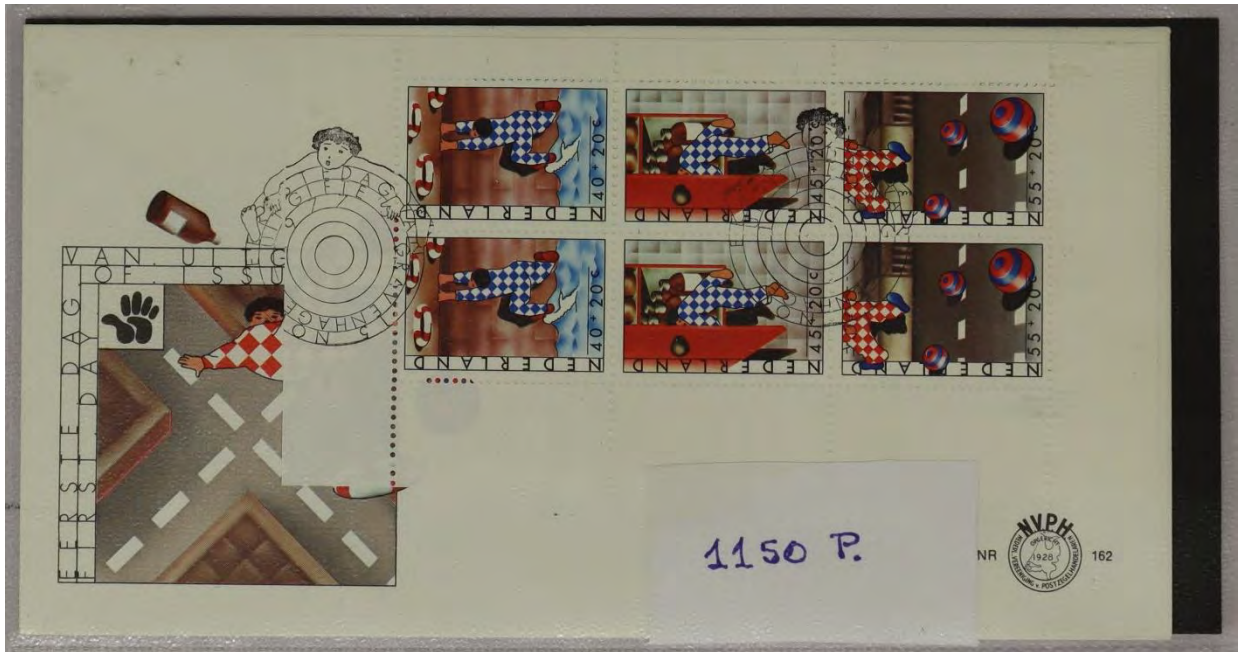




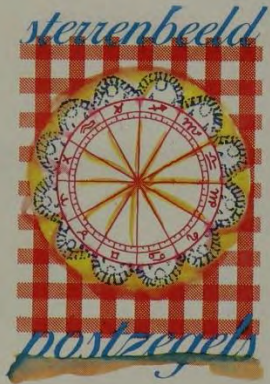








eerste dag van uitgifte / first day of issue



e	e	r	s	t	e	*
d	a	g	v	a	n	
u	i	t	-	g	i	f
*		*		*		t
2	2	-	m	e	i	-
*	*	*	1	9	9	5
*		d	e	n	-	*
*	*	-	h	a	a	g



e	e	r	s	t	e	*
d	a	g	v	a	n	
u	i	t	-	g	i	f
*		*		*		t
2	2	-	m	e	i	-
*	*	*	1	9	9	5
*		d	e	n	-	*
*	*	-	h	a	a	g

1646 P.



eerste dag van uitgifte / first day of issue



e	e	r	s	t	e	*
d	a	g	v	a	n	
u	i	t	-	g	i	f
*		*		*		t
2	2	-	m	e	i	-
*	*	*	1	9	9	5
*		d	e	n	-	*
*	*	-	h	a	a	g



e	e	r	s	t	e	*
d	a	g	v	a	n	
u	i	t	-	g	i	f
*		*		*		t
2	2	-	m	e	i	-
*	*	*	1	9	9	5
*		d	e	n	-	*
*	*	-	h	a	a	g

1646 P.







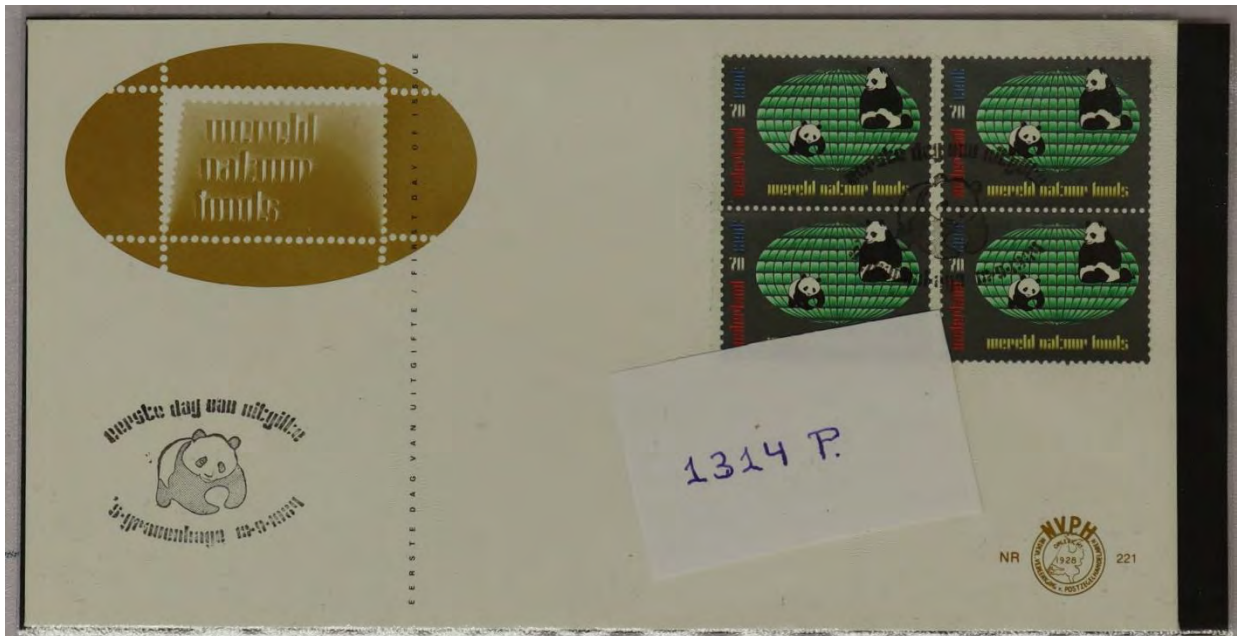


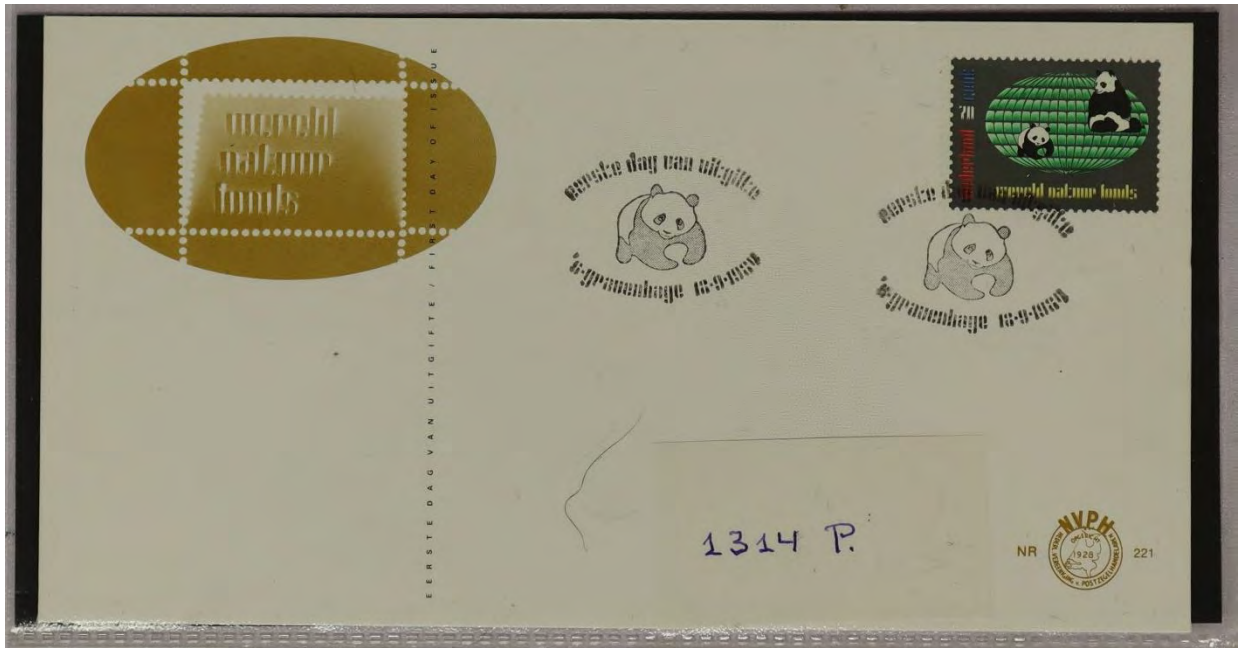
1356 P.



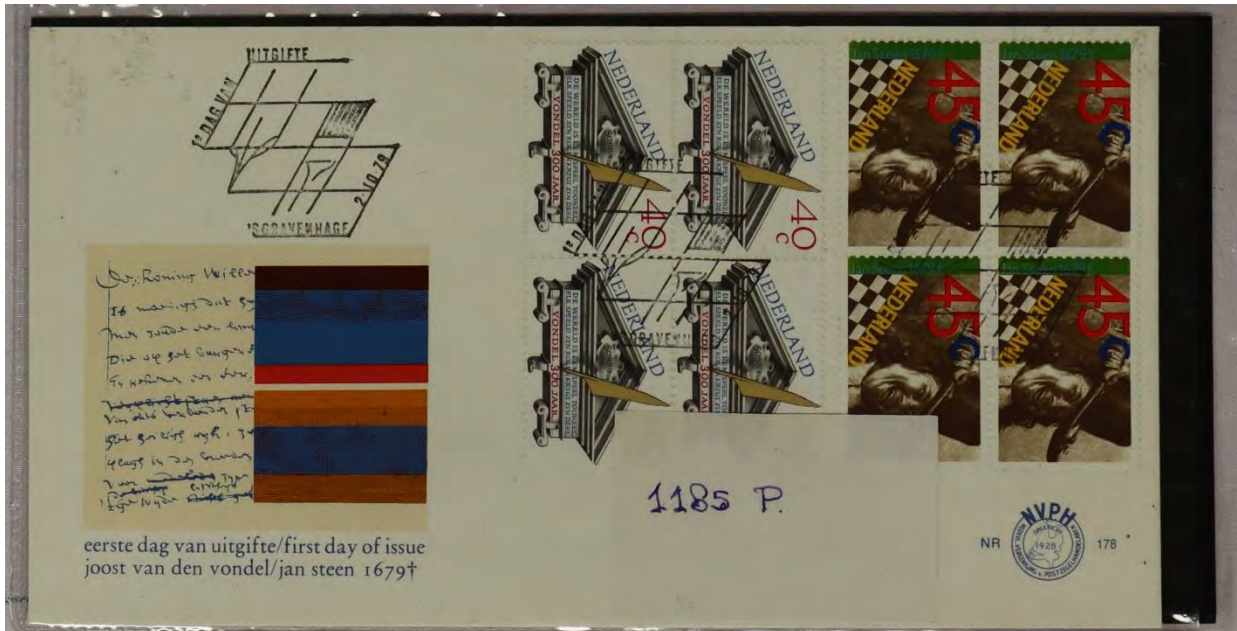
1335 P.

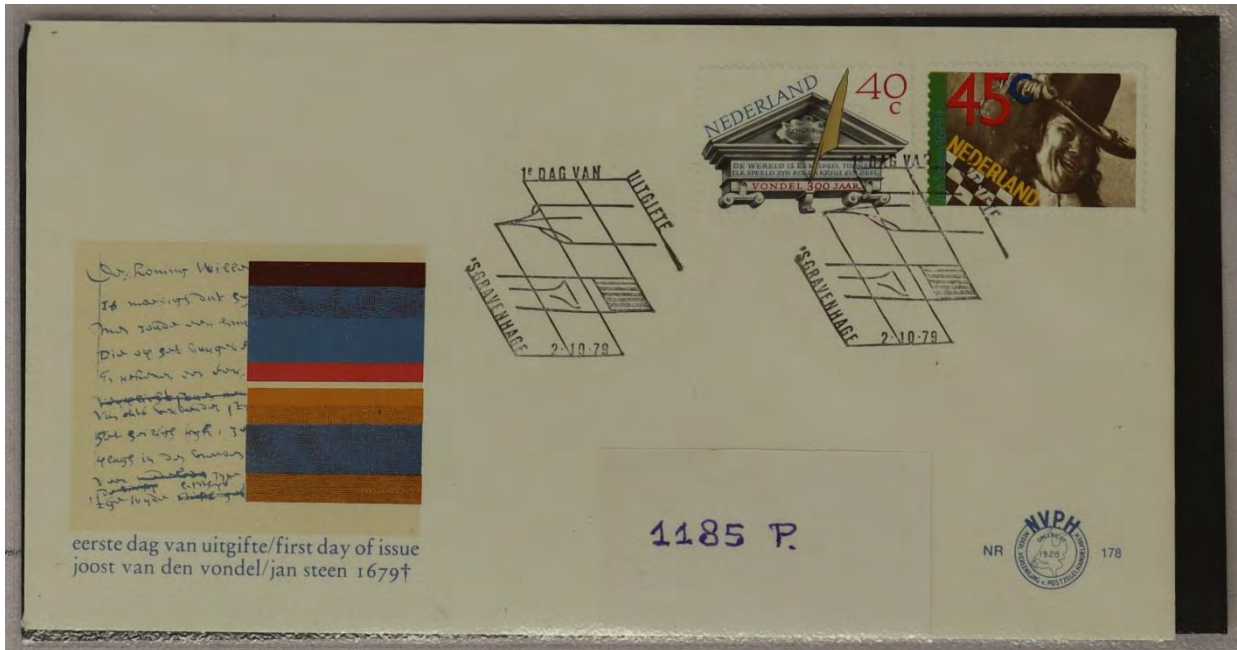


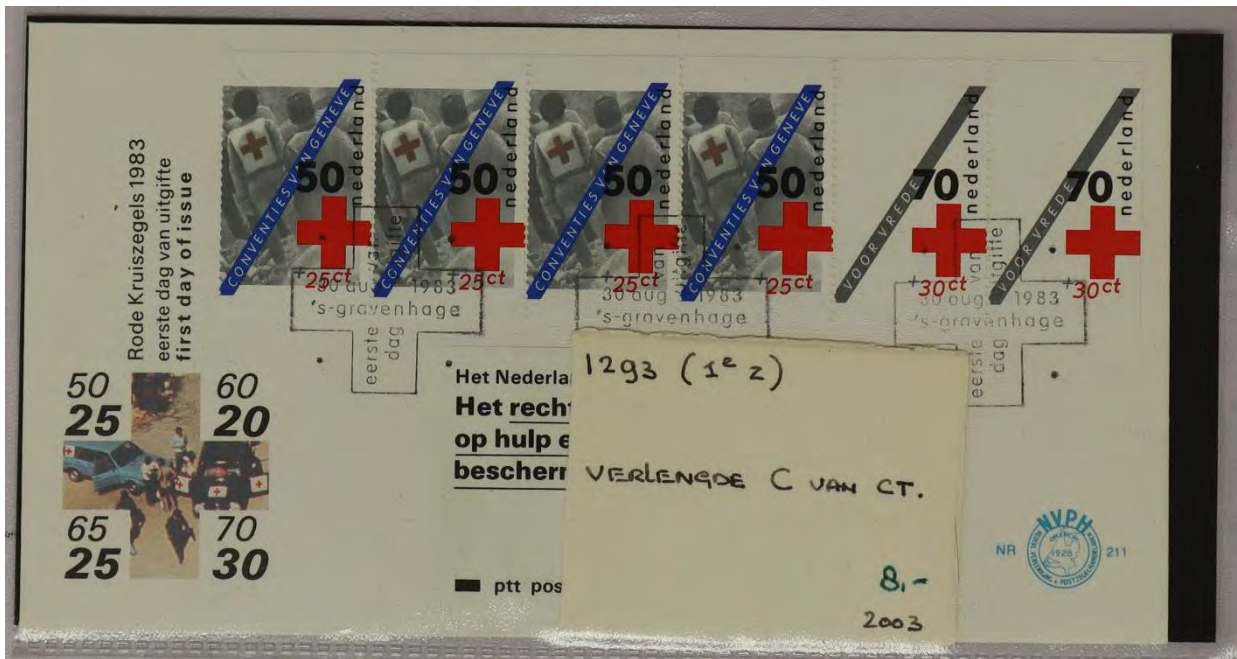
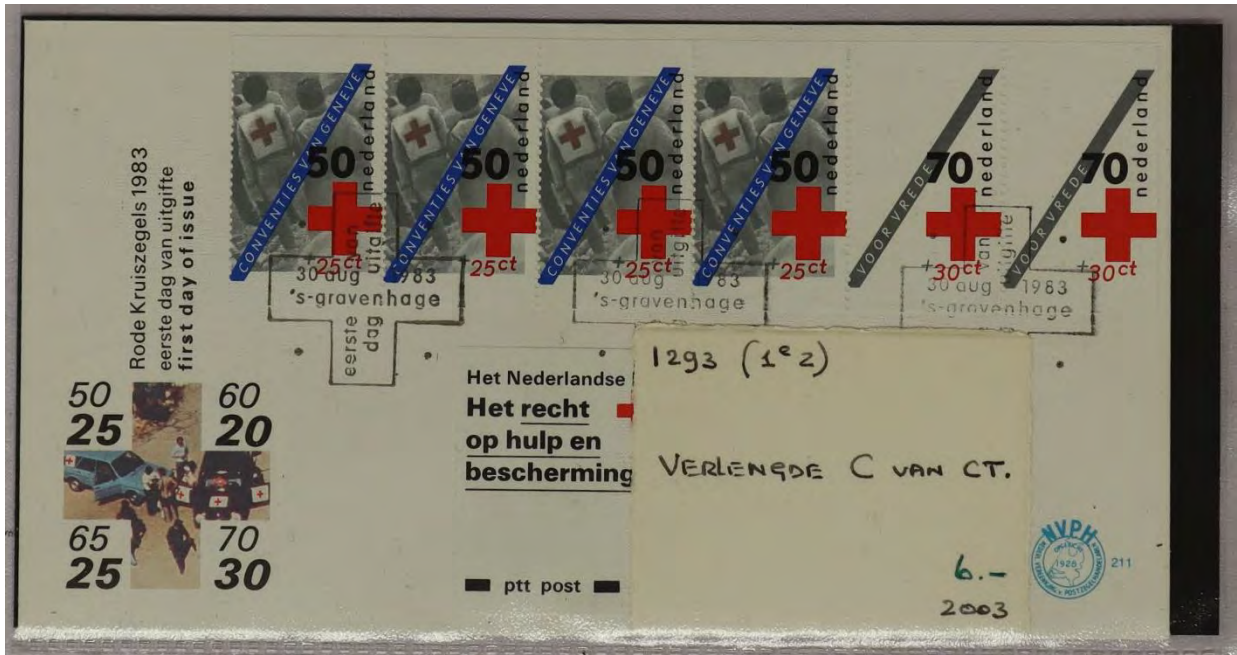






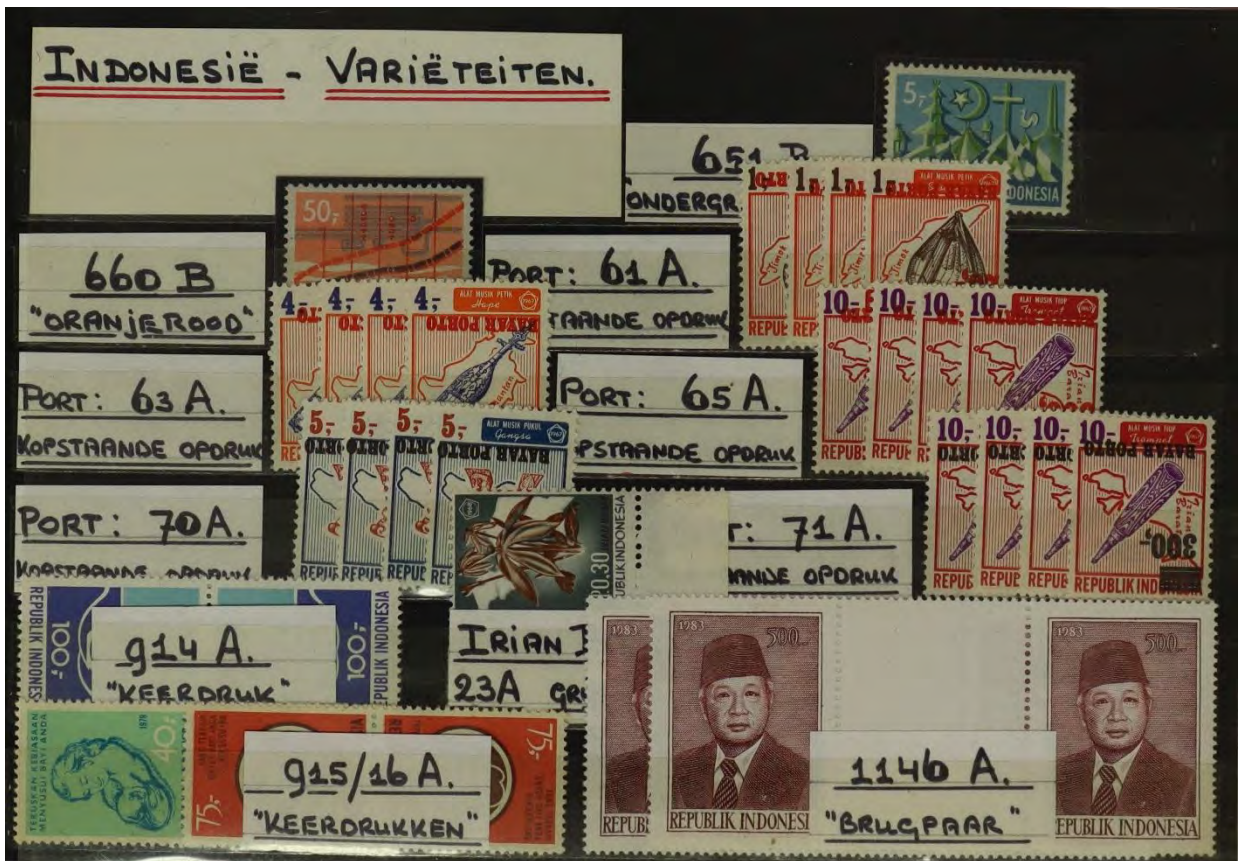




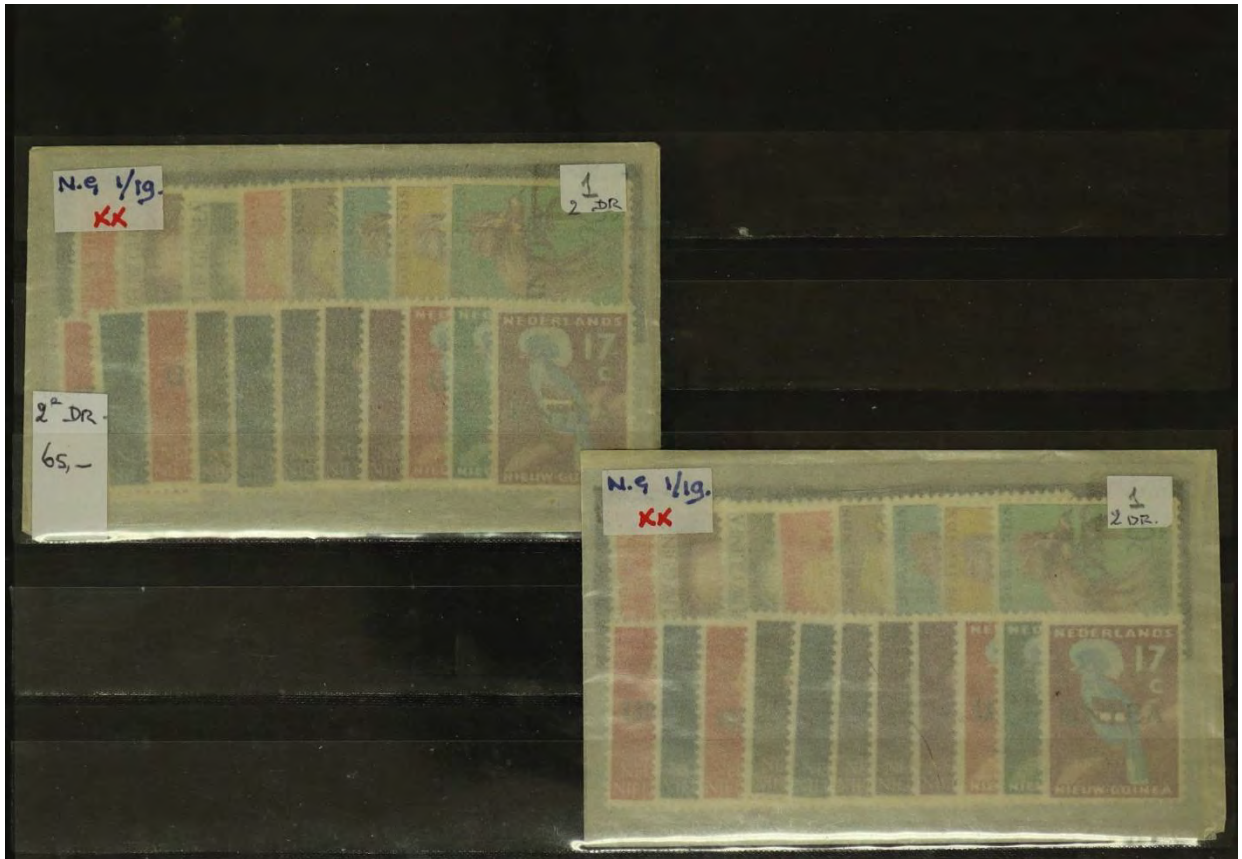














SPECIMEN.

